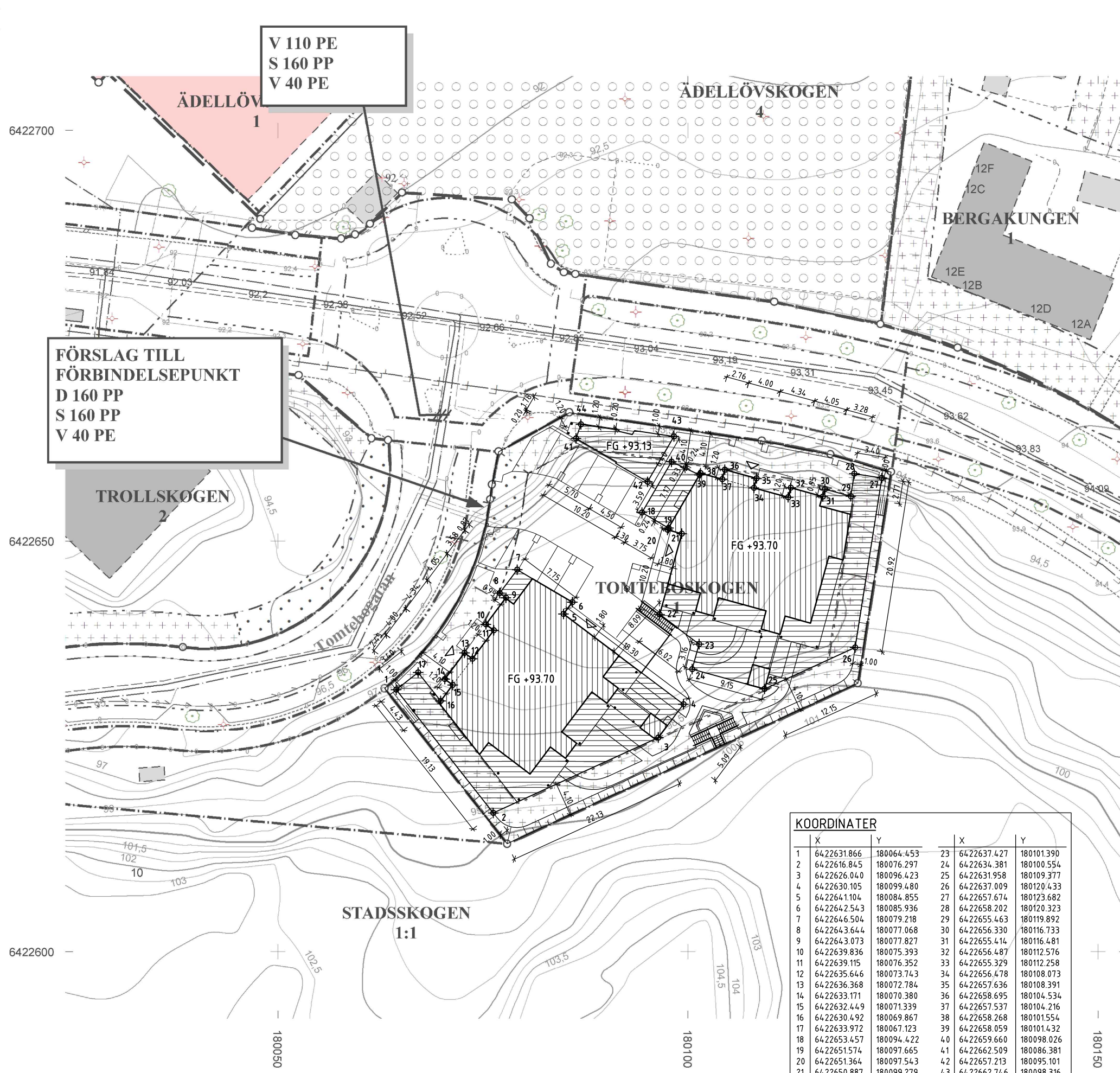




# ALINGSÅS

KOMMUN

## NYBYGGNADSKARTA



### Teckenförklaring :

- |  |   |  |                    |
|--|---|--|--------------------|
|  | Bostad  |  | Byggnad husliv     |
|  | Uthus   |  | Byggnad takkontur  |
|  | Offentlig byggnad                                 |  | Barrskog           |
|  | Skärmtak  |  | Barrträd           |
|  | Mark får ej bebyggas                              |  | Lövskog            |
|  | Mark får endast bebyggas med komplementbyggnader. |  | Lövträd            |
|  | Kvarter/Traktgräns                                |  | + 65.78 Markhöjd   |
|  | Fastighetsgräns                                   |  | Formminne          |
|  | Användningsgräns                                  |  |                    |
|  | Egenskapsgräns                                    |  | Gränspunkt         |
|  | Väggkant  |  | Belysningsstolpe   |
|  | Höjdkurva   |  | 92,3 Väggkantshöjd |
|  | Stenmur   |  | Underkant fasad    |
|  | Stödmur   |  |                    |
|  | Häck  |  |                    |
|  | Staket  |  |                    |

### VA anslutning

- |  |                    |  |                   |
|--|--------------------|--|-------------------|
|  | Renvattenledning   |  | Fjärrvärmeledning |
|  | Spillvattenledning |  | Gasledning        |
|  | Dagvattenledning   |  |                   |

### Gatubyggnadskostnad:

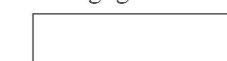
Anläggningsavgift: Enligt gällande taxa.

### Övriga upplysningar:

### Nyttillkommen åtgärd



### Färdigt golv +



Kartan upprättad av:

*Erik Ivarsson Sandberg*

Erik Ivarsson Sandberg  
GIS-ingenjör

Koordinatsystem: SWEREF 99 1200

Höjdsystem: RH2000

Fastigheten:

## TOMTEBOSKOGEN 1

i Alingsås kommun

Underlag till situationsplan	Detaljplan: DP 154
Konsult:	
<input type="checkbox"/> Planavgift debiteras.	Areal: 2074 m <sup>2</sup>
<input type="checkbox"/> Fastighetsbildning erfordras	Datum: 2020-10-06

KOORDINATER					
X	Y	X	Y		
1	64.22631.866	180064.453	23	64.22637.427	180101.390
2	64.22616.845	180076.297	24	64.22634.381	180100.554
3	64.22626.040	180096.423	25	64.22631.958	180109.377
4	64.22630.105	180099.480	26	64.22637.009	180120.433
5	64.22641.104	180084.855	27	64.22657.674	180123.682
6	64.22642.543	180085.936	28	64.22658.202	180120.323
7	64.22646.504	180079.218	29	64.22655.463	180119.892
8	64.22643.644	180077.068	30	64.22656.330	180116.733
9	64.22643.073	180077.827	31	64.22655.414	180116.481
10	64.22639.836	180075.393	32	64.22656.487	180112.576
11	64.22639.115	180076.352	33	64.22655.329	180112.258
12	64.22635.646	180073.743	34	64.22656.478	180108.073
13	64.22636.368	180072.784	35	64.22657.636	180108.391
14	64.22633.171	180070.380	36	64.22658.695	180104.534
15	64.22632.449	180071.339	37	64.22657.537	180104.216
16	64.22630.492	180069.867	38	64.22658.268	180101.554
17	64.22633.972	180067.123	39	64.22658.059	180101.432
18	64.22653.457	180094.422	40	64.22659.660	180098.026
19	64.22651.574	180097.665	41	64.22662.509	180086.381
20	64.22651.364	180097.543	42	64.22657.213	180095.101
21	64.22650.887	180099.279	43	64.22662.746	180098.316
22	64.22641.047	180096.577	44	64.22664.218	180086.979

Bygglövshandling 2020-07-13

Rev. D - 2021-02-09

Skala 1:500

