

# SCB:s medborgarundersökning 2020

Alingsås kommun

Tabell- och diagrambilaga





# Tabell- och diagrambilaga

## Innehållsförteckning

### A. Hur ser medborgarna på kommunen som en plats att bo och leva på

---

Diagram 1A. Modellbild A.....	2
Diagram 2A. Prioriteringsmatris A.....	3
Tabell 1A. Betygsindex, medelbetyg och svarsfördelning - Samtliga.....	4
Diagram 3A. Andel som gett högt respektive lågt betyg - Samtliga.....	7
Tabell 1A Kvinnor. Betygsindex, medelbetyg och svarsfördelning - Kvinnor .....	8
Diagram 3A Kvinnor. Andel som gett högt respektive lågt betyg - Kvinnor.....	11
Tabell 1A Män. Betygsindex, medelbetyg och svarsfördelning - Män.....	12
Diagram 3A Män. Andel som gett högt respektive lågt betyg - Män.....	15
Tabell 2A.1–7. Frågeområdenas betygsindex och NRI efter bakgrundsfrågor .....	16
Tabell 2A.8. Frågeområdenas betygsindex och NRI efter kommunstorlek.....	21

### B. Hur ser medborgarna på kommunens verksamheter

---

Diagram 1B. Modellbild B.....	23
Diagram 2B. Prioriteringsmatris B.....	24
Tabell 1B. Betygsindex, medelbetyg och svarsfördelning - Samtliga.....	25
Diagram 3B. Andel som gett högt respektive lågt betyg - Samtliga.....	29
Tabell 1B Kvinnor. Betygsindex, medelbetyg och svarsfördelning - Kvinnor .....	30
Diagram 3B Kvinnor. Andel som gett högt respektive lågt betyg - Kvinnor.....	34

Tabell 1B Män. Betygsindex, medelbetyg och svarsfördelning - Män.....	35
Diagram 3B Män. Andel som gett högt respektive lågt betyg - Män.....	39
Tabell 2B.1–12. Verksamheternas betygsindex och NMI efter bakgrundsfrågor och erfarenhet.....	40
Tabell 2B.13. Frågeområdenas betygsindex och NMI efter kommunstorlek.....	52

### **C. Hur ser medborgarna på sitt inflytande i kommunen**

---

Diagram 1C. Modellbild C.....	54
Diagram 2C. Prioriteringsmatris C.....	55
Tabell 1C. Betygsindex, medelbetyg och svarsfördelning - Samtliga.....	56
Diagram 3C. Andel som gett högt respektive lågt betyg - Samtliga.....	59
Tabell 1C Kvinnor. Betygsindex, medelbetyg och svarsfördelning - Kvinnor .....	60
Diagram 3C Kvinnor. Andel som gett högt respektive lågt betyg - Kvinnor.....	63
Tabell 1C Män. Betygsindex, medelbetyg och svarsfördelning - Män.....	64
Diagram 3C Män. Andel som gett högt respektive lågt betyg - Män.....	67
Tabell 2C.1-7. Frågeområdenas betygsindex och NII efter bakgrundsfrågor och erfarenhet.....	68
Tabell 2C.8. Frågeområdenas betygsindex och NII efter kommunstorlek.....	72

# **A. Hur ser medborgarna på kommunen som en plats att bo och leva på?**

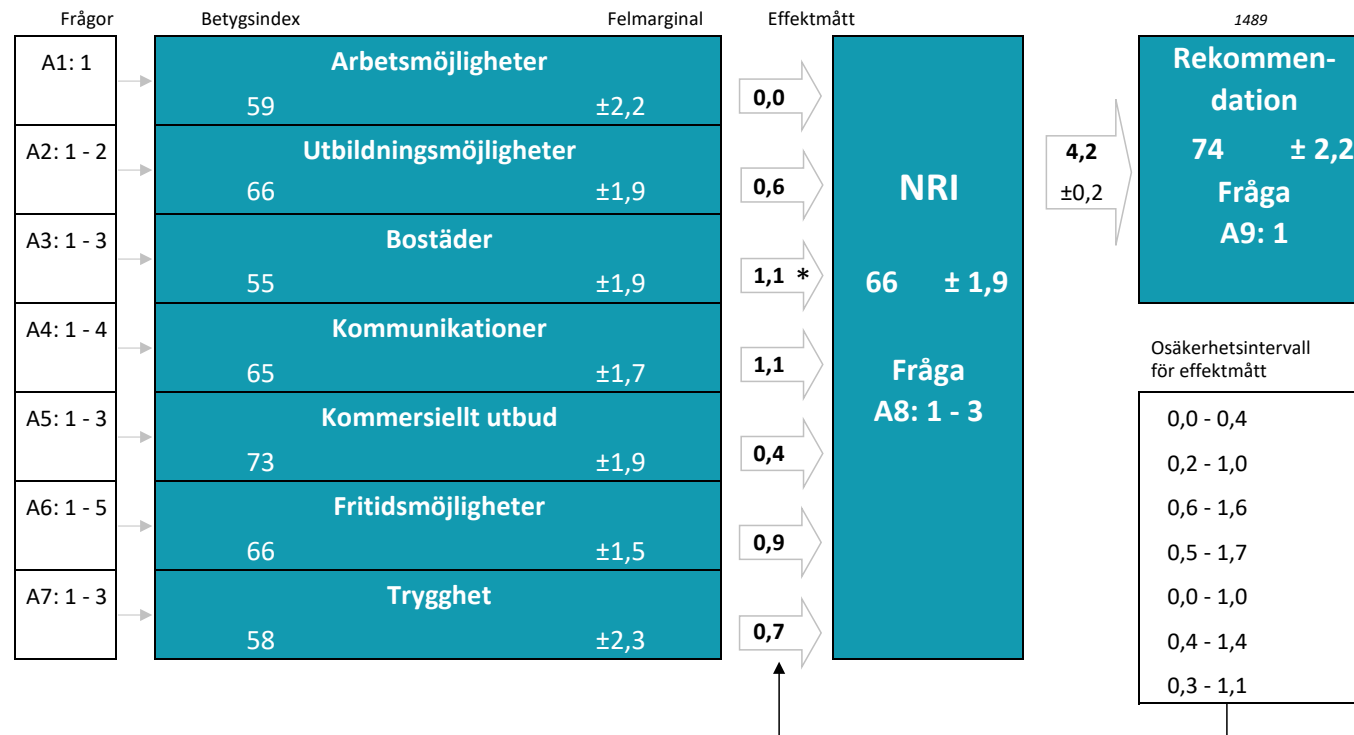
(Nöjd-Region-Index)

TABELLER OCH DIAGRAM



Diagram 1A: Modellbild

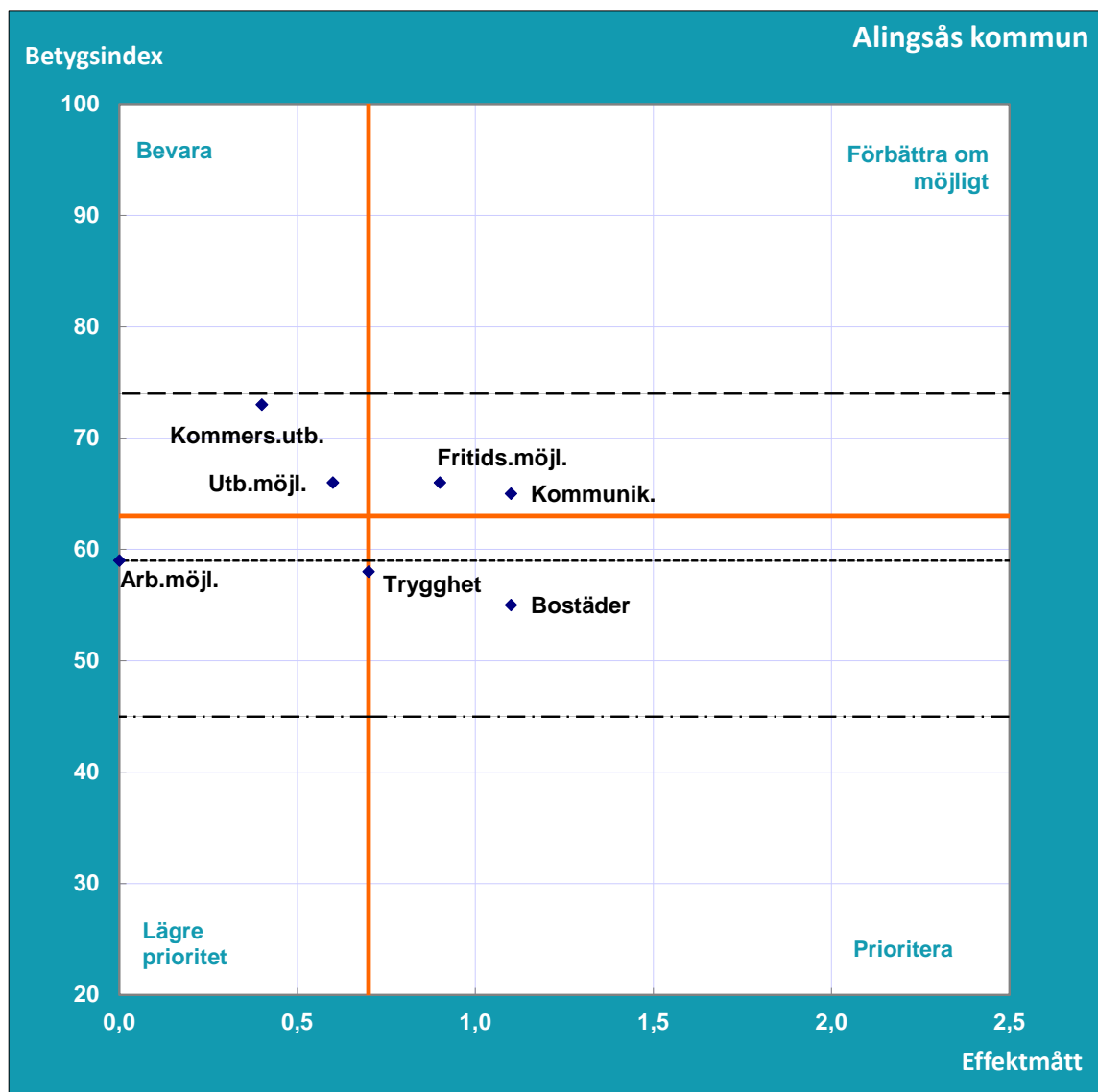
<b>Nöjd-Region-Index (NRI)</b>	
Medborgarna om att bo och leva i kommunen	
Del A	
Alingsås kommun	
Hösten 2020	
<b>Antal svarande</b>	<b>555</b>
<b>Andel svarande (%)</b>	<b>46</b>
<b>Medelindex</b>	<b>63</b>
<b>Medeleffekt</b>	<b>0,7</b>



Tolkning av effektmått:

\* Effektmåttet 1,1 innebär att om betygsindexet för faktorn Bostäder ökar med 5 enheter från 55 till 60 förväntas helhetsbetyget (NRI) öka med 1,1 enheter från 66 till 67,1.

<b>Nöjd-Region-Index (NRI)</b>	
Medborgarna om att bo och leva i kommunen	
Del A	
Alingsås kommun	
Hösten 2020	
<b>NRI</b>	<b>66</b>
<b>Rekommendation</b>	<b>74</b>
<b>Antal svarande</b>	<b>555</b>
<b>Andel svarande (%)</b>	<b>46</b>
<b>Medelindex</b>	<b>63</b>
<b>Medeleffekt</b>	<b>0,7</b>



Frågeområde	Betygsindex	Effektmått
Arbetsmöjligheter	59	0,0
Utbildningsmöjligheter	66	0,6
Bostäder	55	1,1
Kommunikationer	65	1,1
Kommersiellt utbud	73	0,4
Fritidsmöjligheter	66	0,9
Trygghet	58	0,7

— = kommunens medelindex och medeleffekt

..... = medelindex för samtliga kommuner hösten 2020

- - - - = lägsta kommunmedelindex hösten 2020

— = högsta kommunmedelindex hösten 2020



**Tabell 1A: Betygsindex, medelbetyg och svarsfördelning**

I denna tabell redovisas betygsindex för NRI och samtliga frågeområden samt medelbetyg och svarsfördelning för delfrågorna i enkäten. Även andelen som har angett "Ingen åsikt" samt de som inte har besvarat respektive delfråga framgår i tabellen.

<b>Nöjd-Region-Index (NRI)</b>	
<b>Medborgarna om att bo och leva i kommunen</b>	
<b>Del A</b>	
<b>Alingsås kommun</b>	
<b>Hösten 2020</b>	
<b>Antal svarande</b>	<b>555</b>
<b>Andel svarande (%)</b>	<b>46</b>
<b>Medelindex</b>	<b>63</b>

<b>ALINGSÅS KOMMUN</b>						
<b>FRÅGA</b>	<b>FRÅGEOMRÅDE</b>	<b>Betygsindex</b>		<b>Samtliga kommuner hösten 2020</b>		
		<b>Hösten 2020</b>	<b>Hösten 2019</b>	<b>Betygsindex</b>	<b>Lägsta betygsindex</b>	<b>Högsta betygsindex</b>
A8: 1 - 3	NRI, HELHETEN	66	63	60	47	79
A9: 1	REKOMMENDATION	74	69	64	44	86
A1: 1	ARBETSMÖJLIGHETER	59	59	56	36	80
A2: 1 - 2	UTBILDNINGSMÖJLIGHETER	66	63	61	28	88
A3: 1 - 3	BOSTÄDER	55	49	55	41	69
A4: 1 - 4	KOMMUNIKATIONER	65	62	60	35	75
A5: 1 - 3	KOMMERSIELLT UTBUD	73	70	63	44	78
A6: 1 - 5	FRITIDSMÖJLIGHETER	66	64	59	44	73
A7: 1 - 3	TRYGGHET	58	58	55	33	73
	<b>MEDELINDEX</b>	<b>63</b>	<b>61</b>	<b>59</b>		



**ALINGSÅS KOMMUN**

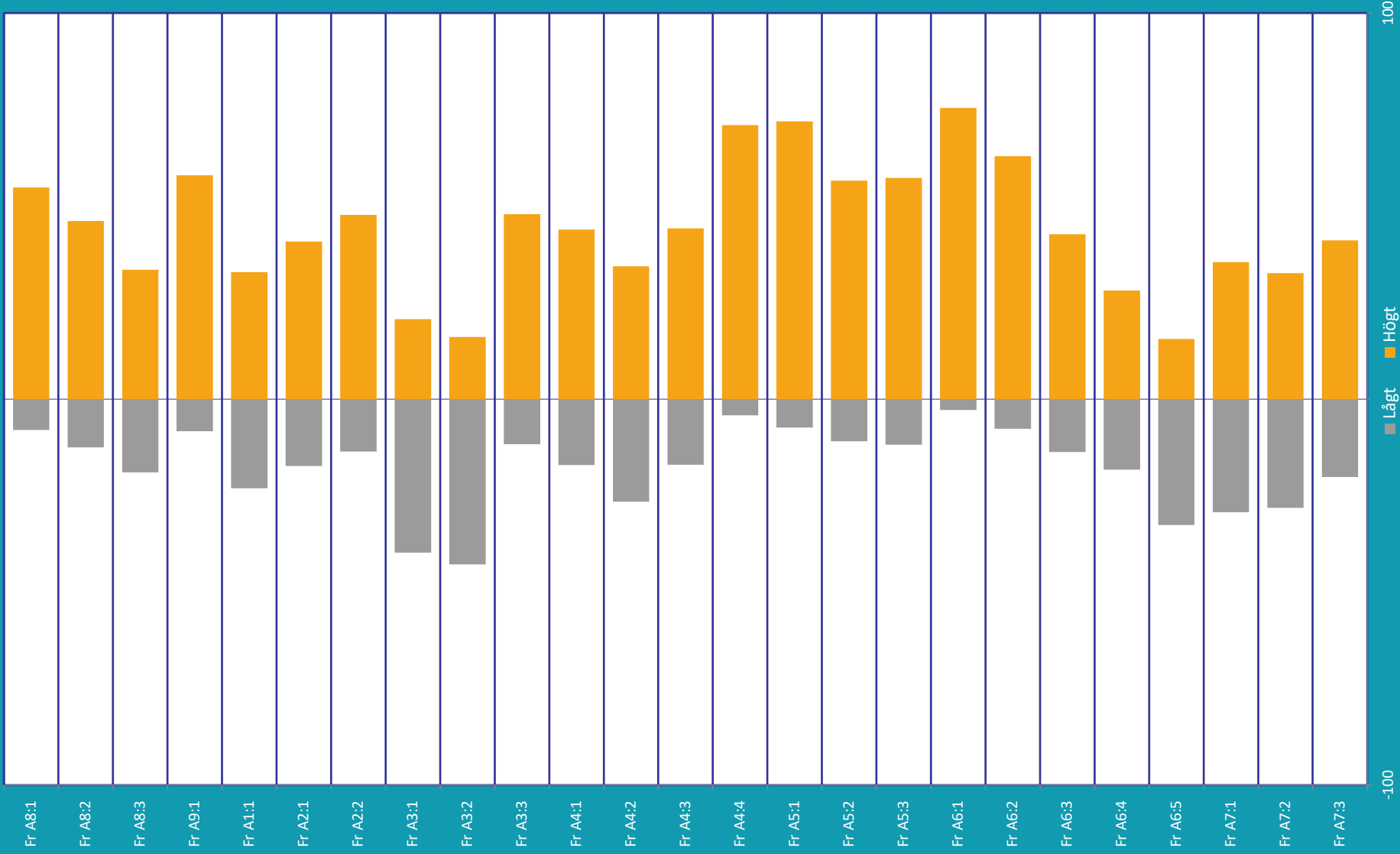
FRÅGA	FRÅGEOMRÅDE	Betygsindex		Samtliga kommuner hösten 2020			Andel svar uppdelat på låga, mellan och höga betyg för kommunen (%)				Andel Ingen åsikt (%)	Andel Ej svar (%)
		Hösten 2020	Hösten 2019	Betygsindex	Lägsta betygsindex	Högsta betygsindex	Låga betyg (1 - 4)	Mellanbetyg (5 - 7)	Höga betyg (8 - 10)	Summa		
	<b>NRI, HELHETEN</b>	<b>66</b>	<b>63</b>	<b>60</b>	<b>47</b>	<b>79</b>						
Fr A8:1	Hur nöjd är du med din kommun i dess helhet som en plats att bo och leva på?	7,4	7,1	6,9	5,8	8,4	8	37	55	100	0	0
Fr A8:2	Hur väl uppfyller din kommun dina förväntningar på en plats att bo och leva på?	7,0	6,6	6,5	5,4	8,1	13	42	46	100	0	1
Fr A8:3	Föreställ dig en kommun som en plats som är perfekt att bo och leva på. Hur nära ett sådant ideal tycker du att din kommun kommer?	6,3	6,1	5,9	4,6	7,6	19	47	34	100	0	1
	<b>REKOMMENDATION</b>	<b>74</b>	<b>69</b>	<b>64</b>	<b>44</b>	<b>86</b>						
Fr A9:1	Kan du rekommendera vänner och bekanta att flytta till din kommun?	7,6	7,2	6,7	5,0	8,7	8	34	58	100	0	1
	<b>ARBETSMÖJLIGHETER</b>	<b>59</b>	<b>59</b>	<b>56</b>	<b>36</b>	<b>80</b>						
	<i>Hur ser du på ...</i>											
Fr A1:1	...möjligheterna att få arbete inom rimligt avstånd?	6,2	6,3	6,0	4,3	8,2	23	44	33	100	18	3
	<b>UTBILDNINGSMÖJLIGHETER</b>	<b>66</b>	<b>63</b>	<b>61</b>	<b>28</b>	<b>88</b>						
	<i>Hur ser du på ...</i>											
Fr A2:1	...tillgången till universitets- eller högskoleutbildning inom rimligt avstånd?	6,7	6,5	6,4	3,1	9,3	17	42	41	100	13	5
Fr A2:2	...tillgången till övriga utbildningar inom rimligt avstånd? (Folkhögskola, Kvalificerad Yrkesutbildning, Komvux etc.)	7,1	6,9	6,6	4,0	8,6	14	39	48	100	17	5
	<b>BOSTÄDER</b>	<b>55</b>	<b>49</b>	<b>55</b>	<b>41</b>	<b>69</b>						
	<i>Hur ser du på ...</i>											
Fr A3:1	...möjligheterna till att hitta bra boende?	5,1	4,7	5,7	3,7	7,0	40	40	21	100	5	3
Fr A3:2	...utbudet av olika typer av boendeformer (hyresrätt, bostadsrätt, småhus etc.)?	5,0	4,5	5,4	3,7	6,7	43	41	16	100	9	4
Fr A3:3	...hur trivsamt bebyggelsen är?	7,0	6,9	6,6	5,4	8,1	12	40	48	100	5	4

**ALINGSÅS KOMMUN**

FRÅGA	FRÅGEOMRÅDE	Betygsindex		Samtliga kommuner hösten 2020			Andel svar uppdelat på låga, mellan och höga betyg för kommunen (%)				Andel Ingen åsikt (%)	Andel Ej svar (%)
		Hösten 2020	Hösten 2019	Betygsindex	Lägsta betygsindex	Högsta betygsindex	Låga betyg (1 - 4)	Mellanbetyg (5 - 7)	Höga betyg (8 - 10)	Summa		
	<b>KOMMUNIKATIONER</b>	<b>65</b>	<b>62</b>	<b>60</b>	<b>35</b>	<b>75</b>						
	<i>Hur ser du på ...</i>											
Fr A4:1	...tillgången till gång- och cykelvägar?	6,8	6,5	6,2	2,4	7,8	17	39	44	100	3	1
Fr A4:2	...möjligheterna till att använda kollektivtrafiken för resor? (Med kollektivtrafik menas lokal och regional trafik med buss, spårvagn, tunnelbana, tåg och/eller båt/färja.)	6,0	5,9	5,6	2,5	7,7	27	39	34	100	6	2
Fr A4:3	...tillgången till förbindelser för längre resor? (Resor med tåg, buss, båt och/eller flyg.)	6,7	6,4	5,9	3,3	7,9	17	39	44	100	5	2
Fr A4:4	...möjligheterna till att enkelt kunna transportera sig med bil?	8,1	7,8	8,0	5,6	8,9	4	25	71	100	3	2
	<b>KOMMERSIELLT UTBUD</b>	<b>73</b>	<b>70</b>	<b>63</b>	<b>44</b>	<b>78</b>						
	<i>Hur ser du på ...</i>											
Fr A5:1	...utbudet av livsmedelsaffärer inom rimligt avstånd?	8,0	7,6	7,6	5,2	8,6	7	21	72	100	1	0
Fr A5:2	...utbudet av andra affärer och service inom rimligt avstånd?	7,3	7,1	6,2	4,3	8,2	11	33	57	100	1	1
Fr A5:3	...utbudet av kaféer/barer/restauranger inom rimligt avstånd?	7,3	7,2	6,3	4,1	7,9	12	31	57	100	2	1
	<b>FRITIDSMÖJLIGHETER</b>	<b>66</b>	<b>64</b>	<b>59</b>	<b>44</b>	<b>73</b>						
	<i>Hur ser du på ...</i>											
Fr A6:1	...tillgången till parker, grönområden och natur?	8,4	8,3	7,9	6,1	8,7	3	22	75	100	2	1
Fr A6:2	...möjligheterna till att kunna utöva fritidsintressen t.ex. sport, kultur, friluftsliv, föreningsliv?	7,7	7,5	7,3	6,0	8,2	8	29	63	100	5	2
Fr A6:3	...tillgången till idrottsevenemang?	6,8	7,0	6,1	3,6	7,6	14	44	43	100	24	2
Fr A6:4	...tillgången till kulturevenemang?	6,2	6,2	5,6	3,8	7,5	18	54	28	100	17	2
Fr A6:5	...nöjesutbudet?	5,3	5,2	4,6	3,0	6,9	33	52	16	100	14	1
	<b>TRYGGHET</b>	<b>58</b>	<b>58</b>	<b>55</b>	<b>33</b>	<b>73</b>						
	<i>Hur ser du på ...</i>											
Fr A7:1	...hur tryggt och säkert du kan vistas utomhus på kvällar och nätter?	6,1	6,1	5,9	3,4	8,6	29	35	36	100	3	1
Fr A7:2	...hur trygg och säker du kan känna dig mot hot, rån och misshandel?	6,0	6,0	5,9	3,5	8,2	28	39	33	100	3	1
Fr A7:3	...hur trygg och säker du kan känna dig mot inbrott i hemmet?	6,5	6,5	6,0	4,7	7,3	20	39	41	100	2	1

Diagram 3 Modell A Andel som gett högt respektive lågt betyg

ALINGSÅS KOMMUN



I denna tabell redovisas betygsindex för NRI och samtliga frågeområden samt medelbetyg och svarsfördelning för delfrågorna i enkäten. Även andelen som har angett "Ingen åsikt" samt de som inte har besvarat respektive delfråga framgår i tabellen.

<b>Nöjd-Region-Index (NRI)</b>	
<b>Medborgarna om att bo och leva i kommunen</b>	
<b>Del A</b>	
Alingsås kommun	
Hösten 2020	
Kvinnor	
Antal svarande	<b>289</b>
Andel svarande (%)	<b>49</b>
Medelindex	<b>63</b>

ALINGSÅS KOMMUN - Kvinnor						
FRÅGA	FRÅGEOMRÅDE	Betygsindex för kvinnor		Samtliga kommuner hösten 2020 för kvinnor		
		Hösten 2020	Hösten 2019	Betygsindex	Lägsta betygsindex	Högsta betygsindex
A8: 1 - 3	NRI, HELHETEN	67	64	62	47	78
A9: 1	REKOMMENDATION	75	72	65	43	86
A1: 1	ARBETSMÖJLIGHETER	59	61	56	39	79
A2: 1 - 2	UTBILDNINGSMÖJLIGHETER	67	66	62	27	88
A3: 1 - 3	BOSTÄDER	54	49	55	42	68
A4: 1 - 4	KOMMUNIKATIONER	67	63	61	34	76
A5: 1 - 3	KOMMERSIELLT UTBUD	74	71	64	41	78
A6: 1 - 5	FRITIDSMÖJLIGHETER	67	65	60	44	74
A7: 1 - 3	TRYGGHET	56	57	53	31	71
	<b>MEDELINDEX</b>	<b>63</b>	<b>62</b>	<b>59</b>		

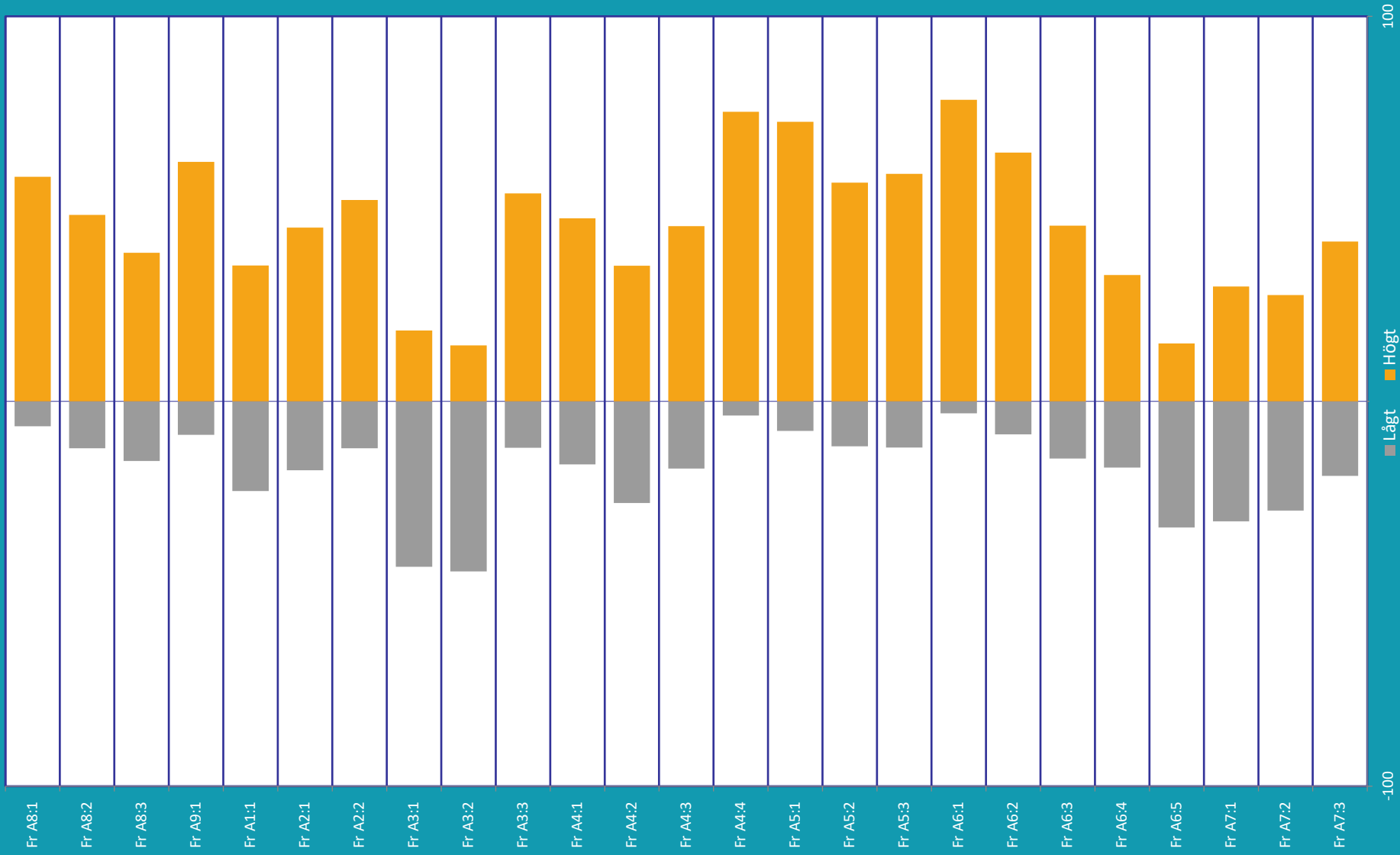
**ALINGSÅS KOMMUN - Kvinnor**

FRÅGA	FRÅGEOMRÅDE	Betygsindex för kvinnor		Samtliga kommuner hösten 2020 för kvinnor			Andel svar uppdelat på låga, mellan och höga betyg för kommunen (%)				Andel Ingen åsikt (%)	Andel Ej svar (%)
		Hösten 2020	Hösten 2019	Betygsindex	Lägsta betygsindex	Högsta betygsindex	Låga betyg (1 - 4)	Mellanbetyg (5 - 7)	Höga betyg (8 - 10)	Summa		
	<b>NRI, HELHETEN</b>	<b>67</b>	<b>64</b>	<b>62</b>	<b>47</b>	<b>78</b>						
Fr A8:1	Hur nöjd är du med din kommun i dess helhet som en plats att bo och leva på?	7,5	7,3	7,0	5,9	8,4	7	35	58	100	0	1
Fr A8:2	Hur väl uppfyller din kommun dina förväntningar på en plats att bo och leva på?	7,1	6,7	6,6	5,5	8,1	12	39	48	100	0	1
Fr A8:3	Föreställ dig en kommun som en plats som är perfekt att bo och leva på. Hur nära ett sådant ideal tycker du att din kommun kommer?	6,6	6,3	6,0	4,6	7,7	16	46	39	100	0	1
	<b>REKOMMENDATION</b>	<b>75</b>	<b>72</b>	<b>65</b>	<b>43</b>	<b>86</b>						
Fr A9:1	Kan du rekommendera vänner och bekanta att flytta till din kommun?	7,7	7,5	6,8	4,9	8,7	9	29	62	100	0	2
	<b>ARBETSMÖJLIGHETER</b>	<b>59</b>	<b>61</b>	<b>56</b>	<b>39</b>	<b>79</b>						
	<i>Hur ser du på ...</i>											
Fr A1:1	...möjligheterna att få arbete inom rimligt avstånd?	6,3	6,5	6,1	4,6	8,1	23	41	35	100	19	3
	<b>UTBILDNINGSMÖJLIGHETER</b>	<b>67</b>	<b>66</b>	<b>62</b>	<b>27</b>	<b>88</b>						
	<i>Hur ser du på ...</i>											
Fr A2:1	...tillgången till universitets- eller högskoleutbildning inom rimligt avstånd?	6,9	6,6	6,5	3,0	9,3	18	37	45	100	14	7
Fr A2:2	...tillgången till övriga utbildningar inom rimligt avstånd? (Folkhögskola, Kvalificerad Yrkesutbildning, Komvux etc.)	7,2	7,2	6,7	3,9	8,7	12	36	52	100	17	6
	<b>BOSTÄDER</b>	<b>54</b>	<b>49</b>	<b>55</b>	<b>42</b>	<b>68</b>						
	<i>Hur ser du på ...</i>											
Fr A3:1	...möjligheterna till att hitta bra boende?	4,9	4,6	5,7	3,5	7,0	43	39	18	100	6	4
Fr A3:2	...utbudet av olika typer av boendeformer (hyresrätt, bostadsrätt, småhus etc.)?	4,9	4,5	5,4	3,7	6,7	44	41	15	100	8	6
Fr A3:3	...hur trivsamt bebyggelsen är?	7,2	6,9	6,6	5,4	8,0	12	34	54	100	6	5

**ALINGSÅS KOMMUN - Kvinnor**

FRÅGA	FRÅGEOMRÅDE	Betygsindex för kvinnor		Samtliga kommuner hösten 2020 för kvinnor			Andel svar uppdelat på låga, mellan och höga betyg för kommunen (%)				Andel Ingen åsikt (%)	Andel Ej svar (%)
		Hösten 2020	Hösten 2019	Betygsindex	Lägsta betygsindex	Högsta betygsindex	Låga betyg (1 - 4)	Mellanbetyg (5 - 7)	Höga betyg (8 - 10)	Summa		
	<b>KOMMUNIKATIONER</b>	<b>67</b>	<b>63</b>	<b>61</b>	<b>34</b>	<b>76</b>						
	<i>Hur ser du på ...</i>											
Fr A4:1	...tillgången till gång- och cykelvägar?	6,9	6,7	6,3	2,3	7,9	16	36	48	100	4	1
Fr A4:2	...möjligheterna till att använda kollektivtrafiken för resor? (Med kollektivtrafik menas lokal och regional trafik med buss, spårvagn, tunnelbana, tåg och/eller båt/färja.)	6,0	6,0	5,6	2,6	7,9	26	38	35	100	6	2
Fr A4:3	...tillgången till förbindelser för längre resor? (Resor med tåg, buss, båt och/eller flyg.)	6,7	6,4	5,8	3,0	7,9	18	37	46	100	5	3
Fr A4:4	...möjligheterna till att enkelt kunna transportera sig med bil?	8,3	8,0	8,1	5,6	8,9	4	21	75	100	5	2
	<b>KOMMERSIELLT UTBUD</b>	<b>74</b>	<b>71</b>	<b>64</b>	<b>41</b>	<b>78</b>						
	<i>Hur ser du på ...</i>											
Fr A5:1	...utbudet av livsmedelsaffärer inom rimligt avstånd?	8,1	7,7	7,6	5,1	8,7	8	20	73	100	1	0
Fr A5:2	...utbudet av andra affärer och service inom rimligt avstånd?	7,4	7,2	6,3	4,1	8,3	12	31	57	100	1	1
Fr A5:3	...utbudet av kaféer/barer/restauranger inom rimligt avstånd?	7,4	7,3	6,4	3,9	8,0	12	29	59	100	2	1
	<b>FRITIDSMÖJLIGHETER</b>	<b>67</b>	<b>65</b>	<b>60</b>	<b>44</b>	<b>74</b>						
	<i>Hur ser du på ...</i>											
Fr A6:1	...tillgången till parker, grönområden och natur?	8,6	8,4	8,0	6,0	8,7	3	19	78	100	3	0
Fr A6:2	...möjligheterna till att kunna utöva fritidsintressen t.ex. sport, kultur, friluftsliv, föreningsliv?	7,7	7,6	7,3	5,9	8,3	9	27	65	100	4	1
Fr A6:3	...tillgången till idrottsvenemang?	7,0	7,2	6,2	4,0	7,7	15	40	46	100	27	1
Fr A6:4	...tillgången till kulturevenemang?	6,3	6,4	5,8	3,8	7,6	17	50	33	100	16	1
Fr A6:5	...nöjesutbudet?	5,3	5,2	4,6	3,0	6,9	33	52	15	100	15	1
	<b>TRYGGHET</b>	<b>56</b>	<b>57</b>	<b>53</b>	<b>31</b>	<b>71</b>						
	<i>Hur ser du på ...</i>											
Fr A7:1	...hur tryggt och säkert du kan vistas utomhus på kvällar och nätter?	5,8	5,8	5,6	3,0	8,3	31	39	30	100	5	1
Fr A7:2	...hur trygg och säker du kan känna dig mot hot, rån och misshandel?	5,8	5,7	5,6	3,2	8,0	28	44	28	100	4	1
Fr A7:3	...hur trygg och säker du kan känna dig mot inbrott i hemmet?	6,6	6,6	6,0	4,6	7,2	19	39	42	100	3	0

Diagram 3 Modell A Andel som gett högt respektive lågt betyg ALINGSÅS KOMMUN - Kvinnor



I denna tabell redovisas betygsindex för NRI och samtliga frågeområden samt medelbetyg och svarsfördelning för delfrågorna i enkäten. Även andelen som har angett "Ingen åsikt" samt de som inte har besvarat respektive delfråga framgår i tabellen.

<b>Nöjd-Region-Index (NRI)</b>	
<b>Medborgarna om att bo och leva i kommunen</b>	
<b>Del A</b>	
Alingsås kommun	
Hösten 2020	
Män	
Antal svarande	266
Andel svarande (%)	44
Medelindex	63

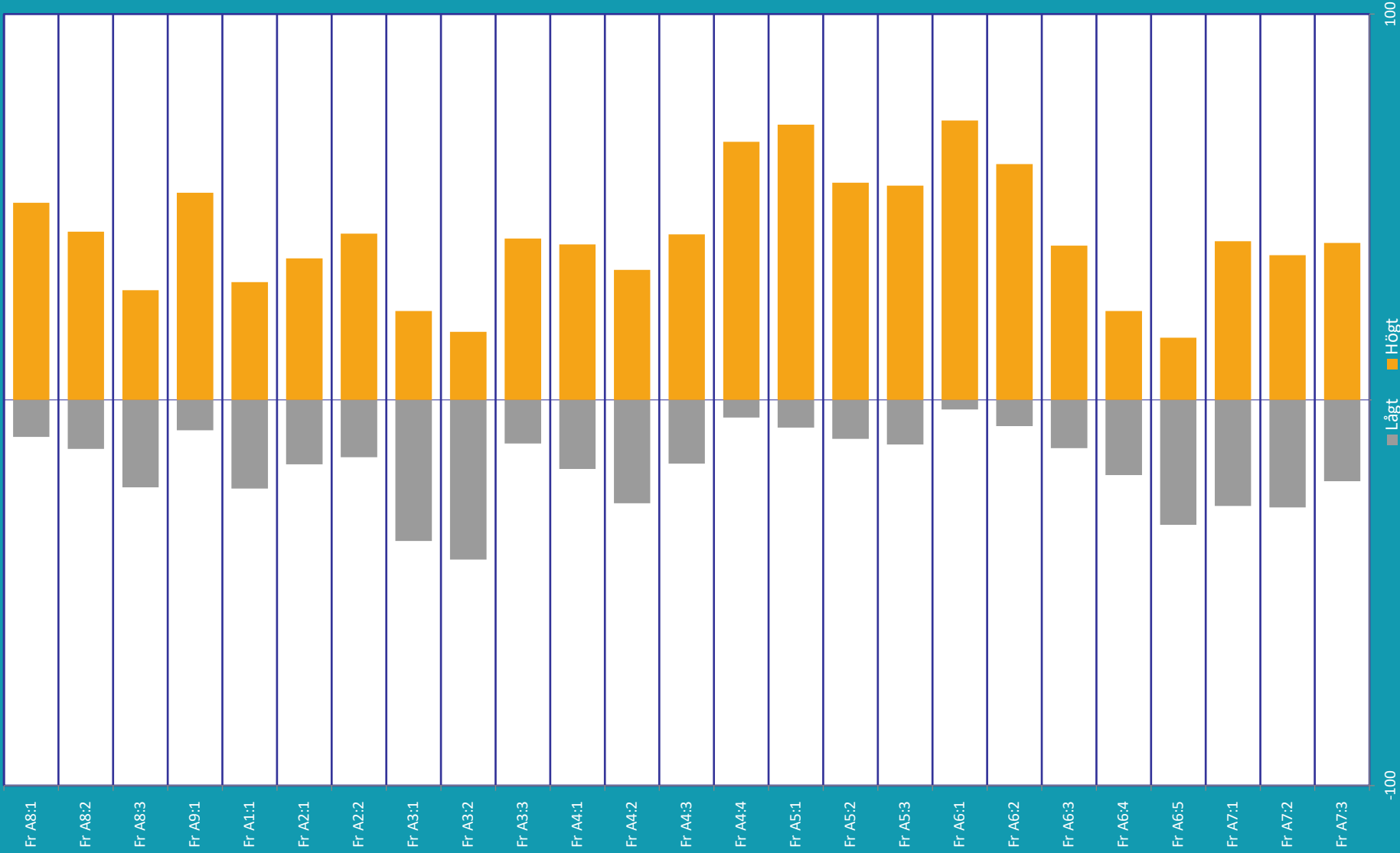
ALINGSÅS KOMMUN - Män						
FRÅGA	FRÅGEOMRÅDE	Betygsindex för män		Samtliga kommuner hösten 2020 för män		
		Hösten 2020	Hösten 2019	Betygsindex	Lägsta betygsindex	Högsta betygsindex
A8: 1 - 3	NRI, HELHETEN	64	62	59	47	79
A9: 1	REKOMMENDATION	72	66	63	45	86
A1: 1	ARBETSMÖJLIGHETER	58	58	55	33	82
A2: 1 - 2	UTBILDNINGSMÖJLIGHETER	64	61	60	30	88
A3: 1 - 3	BOSTÄDER	55	49	55	41	70
A4: 1 - 4	KOMMUNIKATIONER	64	60	60	36	75
A5: 1 - 3	KOMMERSIELLT UTBUD	73	70	62	45	77
A6: 1 - 5	FRITIDSMÖJLIGHETER	65	63	58	45	71
A7: 1 - 3	TRYGGHET	60	59	58	36	77
	MEDELINDEX	63	60	58		



ALINGSÅS KOMMUN - Män												
FRÅGA	FRÅGEOMRÅDE	Betygsindex för män		Samtliga kommuner hösten 2020 för män			Andel svar uppdelat på låga, mellan och höga betyg för kommunen (%)				Andel Ingen åsikt (%)	Andel Ej svar (%)
		Hösten 2020	Hösten 2019	Betygsindex	Lägsta betygsindex	Högsta betygsindex	Låga betyg (1 - 4)	Mellanbetyg (5 - 7)	Höga betyg (8 - 10)	Summa		
	<b>NRI, HELHETEN</b>	<b>64</b>	<b>62</b>	<b>59</b>	<b>47</b>	<b>79</b>						
Fr A8:1	Hur nöjd är du med din kommun i dess helhet som en plats att bo och leva på?	7,2	7,0	6,8	5,6	8,5	10	39	51	100	0	0
Fr A8:2	Hur väl uppfyller din kommun dina förväntningar på en plats att bo och leva på?	6,8	6,5	6,4	5,3	8,2	13	44	44	100	0	1
Fr A8:3	Föreställ dig en kommun som en plats som är perfekt att bo och leva på. Hur nära ett sådant ideal tycker du att din kommun kommer?	6,1	6,0	5,8	4,6	7,6	23	49	28	100	0	1
	<b>REKOMMENDATION</b>	<b>72</b>	<b>66</b>	<b>63</b>	<b>45</b>	<b>86</b>						
Fr A9:1	Kan du rekommendera vänner och bekanta att flytta till din kommun?	7,5	6,9	6,6	5,0	8,7	8	38	54	100	0	0
	<b>ARBETSMÖJLIGHETER</b>	<b>58</b>	<b>58</b>	<b>55</b>	<b>33</b>	<b>82</b>						
Fr A1:1	<i>Hur ser du på ...</i> ...möjligheterna att få arbete inom rimligt avstånd?	6,2	6,2	6,0	4,0	8,3	23	47	31	100	16	3
	<b>UTBILDNINGSMÖJLIGHETER</b>	<b>64</b>	<b>61</b>	<b>60</b>	<b>30</b>	<b>88</b>						
Fr A2:1	<i>Hur ser du på ...</i> ...tillgången till universitets- eller högskoleutbildning inom rimligt avstånd?	6,5	6,3	6,3	3,1	9,3	17	47	37	100	12	4
Fr A2:2	...tillgången till övriga utbildningar inom rimligt avstånd? (Folkhögskola, Kvalificerad Yrkesutbildning, Komvux etc.)	6,9	6,7	6,5	4,1	8,6	15	42	43	100	18	3
	<b>BOSTÄDER</b>	<b>55</b>	<b>49</b>	<b>55</b>	<b>41</b>	<b>70</b>						
Fr A3:1	<i>Hur ser du på ...</i> ...möjligheterna till att hitta bra boende?	5,3	4,8	5,7	3,9	7,1	37	40	23	100	5	3
Fr A3:2	...utbudet av olika typer av boendeformer (hyresrätt, bostadsrätt, småhus etc.)?	5,1	4,5	5,4	3,7	6,9	41	41	18	100	9	3
Fr A3:3	...hur trivsamt bebyggelsen är?	6,9	6,8	6,5	5,4	8,2	11	47	42	100	5	2

ALINGSÅS KOMMUN - Män												
FRÅGA	FRÅGEOMRÅDE	Betygsindex för män		Samtliga kommuner hösten 2020 för män			Andel svar uppdelat på låga, mellan och höga betyg för kommunen (%)				Andel Ingen åsikt (%)	Andel Ej svar (%)
		Hösten 2020	Hösten 2019	Betygsindex	Lägsta betygsindex	Högsta betygsindex	Låga betyg (1 - 4)	Mellanbetyg (5 - 7)	Höga betyg (8 - 10)	Summa		
	<b>KOMMUNIKATIONER</b>	<b>64</b>	<b>60</b>	<b>60</b>	<b>36</b>	<b>75</b>						
	<i>Hur ser du på ...</i>											
Fr A4:1	...tillgången till gång- och cykelvägar?	6,6	6,2	6,2	2,5	7,8	18	42	40	100	3	1
Fr A4:2	...möjligheterna till att använda kollektivtrafiken för resor? (Med kollektivtrafik menas lokal och regional trafik med buss, spårvagn, tunnelbana, tåg och/eller båt/färja.)	6,0	5,8	5,5	2,5	7,8	27	40	34	100	6	2
Fr A4:3	...tillgången till förbindelser för längre resor? (Resor med tåg, buss, båt och/eller flyg.)	6,7	6,4	5,9	3,4	7,9	17	41	43	100	5	1
Fr A4:4	...möjligheterna till att enkelt kunna transportera sig med bil?	7,9	7,6	7,9	5,6	8,9	5	29	67	100	2	1
	<b>KOMMERSIELLT UTBUD</b>	<b>73</b>	<b>70</b>	<b>62</b>	<b>45</b>	<b>77</b>						
	<i>Hur ser du på ...</i>											
Fr A5:1	...utbudet av livsmedelsaffärer inom rimligt avstånd?	7,9	7,6	7,5	5,3	8,6	7	22	71	100	0	0
Fr A5:2	...utbudet av andra affärer och service inom rimligt avstånd?	7,3	7,1	6,1	4,5	8,2	10	34	56	100	0	0
Fr A5:3	...utbudet av kaféer/barer/restauranger inom rimligt avstånd?	7,3	7,0	6,2	4,3	7,8	12	33	56	100	1	1
	<b>FRITIDSMÖJLIGHETER</b>	<b>65</b>	<b>63</b>	<b>58</b>	<b>45</b>	<b>71</b>						
	<i>Hur ser du på ...</i>											
Fr A6:1	...tillgången till parker, grönområden och natur?	8,2	8,1	7,8	6,2	8,6	3	25	72	100	1	2
Fr A6:2	...möjligheterna till att kunna utöva fritidsintressen t.ex. sport, kultur, friluftsliv, föreningsliv?	7,7	7,3	7,2	5,9	8,2	7	32	61	100	6	3
Fr A6:3	...tillgången till idrottsevenemang?	6,7	6,8	6,0	3,2	7,5	13	48	40	100	20	2
Fr A6:4	...tillgången till kulturrevenemang?	6,0	6,0	5,5	3,6	7,3	20	58	23	100	18	3
Fr A6:5	...nöjesutbudet?	5,3	5,3	4,6	3,0	7,0	32	52	16	100	13	2
	<b>TRYGGHET</b>	<b>60</b>	<b>59</b>	<b>58</b>	<b>36</b>	<b>77</b>						
	<i>Hur ser du på ...</i>											
Fr A7:1	...hur tryggt och säkert du kan vistas utomhus på kvällar och nätter?	6,4	6,4	6,2	3,9	8,8	28	31	41	100	2	1
Fr A7:2	...hur trygg och säker du kan känna dig mot hot, rån och misshandel?	6,2	6,2	6,1	3,7	8,5	28	35	38	100	1	2
Fr A7:3	...hur trygg och säker du kan känna dig mot inbrott i hemmet?	6,5	6,4	6,1	4,8	7,4	21	38	41	100	0	1

Diagram 3 Modell A Andel som gett högt respektive lågt betyg





SCB:s medborgarundersökning hösten 2020

Alingsås kommun

Tabell 2A.1 Frågeområdenas betygsindex och NRI efter kön

	Kön				Samtliga	
	Man		Kvinna			
	Betygs-index	Fel-marg.	Betygs-index	Fel-marg.	Betygs-index	Fel-marg.
NRI	64	±2,8	67	±2,5	66	±1,9
Rekommendation	72	±3,0	75	±3,2	74	±2,2
Arbetsmöjligheter	58	±3,0	59	±3,2	59	±2,2
Utbildningsmöjligheter	64	±2,9	67	±2,5	66	±1,9
Bostäder	55	±2,6	54	±2,7	55	±1,9
Kommunikationer	64	±2,5	67	±2,4	65	±1,7
Kommersiellt utbud	73	±2,7	74	±2,6	73	±1,9
Fritidsmöjligheter	65	±2,2	67	±2,1	66	±1,5
Trygghet	60	±3,3	56	±3,1	58	±2,3
ANTAL SVARANDE	266		289		555	

Tabell 2A.2 Frågeområdenas betygsindex och NRI efter ålder

	Ålder								Samtliga	
	18-29 år		30-49 år		50-64 år		65-84 år			
	Betygs-index	Fel-marg.	Betygs-index	Fel-marg.	Betygs-index	Fel-marg.	Betygs-index	Fel-marg.	Betygs-index	Fel-marg.
NRI	60	±6,3	68	±4,4	64	±4,6	68	±2,9	66	±1,9
Rekommendation	67	±7,0	76	±5,0	72	±5,2	75	±3,3	74	±2,2
Arbetsmöjligheter	54	±8,1	63	±5,1	53	±4,9	61	±2,3	59	±2,2
Utbildningsmöjligheter	61	±6,8	68	±4,4	64	±4,4	68	±2,5	66	±1,9
Bostäder	48	±6,3	58	±4,3	52	±4,5	56	±2,8	55	±1,9
Kommunikationer	64	±6,2	66	±4,1	60	±4,0	69	±2,4	65	±1,7
Kommersiellt utbud	69	±6,1	75	±4,4	71	±4,4	75	±2,9	73	±1,9
Fritidsmöjligheter	63	±5,7	68	±3,6	66	±3,7	67	±2,3	66	±1,5
Trygghet	57	±8,5	63	±4,8	54	±5,1	56	±3,3	58	±2,3
ANTAL SVARANDE	50		146		139		220		555	



SCB:s medborgarundersökning hösten 2020

Alingsås kommun

TABELL 2A.3 Frågeområdenas betygsindex och NRI efter ortstyp

	Var bor du?				Samtliga
	Kommunens centralort	Annan tätort	Utanför tätort	Uppgift saknas	
NRI	68	57	64	70	66
Rekommendation	76	64	71	82	74
Arbetsmöjligheter	60	55	56	60	59
Utbildningsmöjligheter	68	60	64	62	66
Bostäder	55	50	56	57	55
Kommunikationer	69	59	57	57	65
Kommersiellt utbud	77	65	66	69	73
Fritidsmöjligheter	67	64	65	67	66
Trygghet	58	52	60	47	58
ANTAL SVARANDE	345	54	148	8	555

**TABELL 2A.4 Frågeområdenas betygsindex och NRI efter boendetid i kommunen**

	Hur länge har du bott i din kommun?					Samtliga
	2 år eller kortare	3-5 år	6-10 år	11 år eller längre	Uppgift saknas	
NRI	72	67	68	64	73	66
Rekommendation	79	70	75	73	90	74
Arbetsmöjligheter	66	55	58	58	46	59
Utbildningsmöjligheter	74	61	66	66	44	66
Bostäder	63	57	58	53	52	55
Kommunikationer	72	69	66	64	62	65
Kommersiellt utbud	80	67	73	73	68	73
Fritidsmöjligheter	73	66	68	65	61	66
Trygghet	75	65	62	55	66	58
ANTAL SVARANDE	34	30	56	427	8	555

**TABELL 2A.5 Frågeområdenas betygsindex och NRI efter erfarenhet av kollektivtrafik**

	Hur ofta åker du med kollektivtrafiken?						Samtliga
	Minst 4 ggr/vecka	1-3 ggr/vecka	1-4 ggr/månad	Mer sällan än 1 gång/månad	Aldrig	Uppgift saknas	
NRI	68	69	66	67	59	69	66
Rekommendation	78	76	74	75	66	79	74
Arbetsmöjligheter	56	56	61	60	56	57	59
Utbildningsmöjligheter	64	66	67	67	62	65	66
Bostäder	55	52	52	59	49	53	55
Kommunikationer	70	69	66	66	58	72	65
Kommersiellt utbud	75	70	69	76	70	69	73
Fritidsmöjligheter	68	64	66	67	64	66	66
Trygghet	66	57	60	59	51	64	58
ANTAL SVARANDE	42	44	69	251	134	15	555

**TABELL 2A.6 Frågeområdenas betygsindex och NRI efter födelseland**

	Födelseland			Samtliga
	Inrikes född	Utrikes född	Uppgift saknas	
NRI	66	63	0	66
Rekommendation	74	68	0	74
Arbetsmöjligheter	59	50	0	59
Utbildningsmöjligheter	66	63	0	66
Bostäder	55	48	0	55
Kommunikationer	65	69	0	65
Kommersiellt utbud	74	68	0	73
Fritidsmöjligheter	66	64	0	66
Trygghet	58	55	0	58
ANTAL SVARANDE	511	44	0	555

**TABELL 2A.7 Frågeområdenas betygsindex och NRI efter utbildning**

	Utbildning					Samtliga
	Förgymnasial	Gymnasial	Eftergymnasial < 3 år	Eftergymnasial > 3 år	Uppgift saknas	
NRI	60	62	67	72	.	66
Rekommendation	70	70	75	79	.	74
Arbetsmöjligheter	52	56	58	65	.	59
Utbildningsmöjligheter	58	63	70	71	.	66
Bostäder	48	50	59	61	.	55
Kommunikationer	65	62	69	67	.	65
Kommersiellt utbud	70	71	76	76	.	73
Fritidsmöjligheter	65	64	69	68	.	66
Trygghet	51	52	62	67	.	58
ANTAL SVARANDE	71	238	90	154	2	555





SCB:s medborgarundersökning hösten 2020

Alingsås kommun

Tabell 2A.8 Frågeområdenas betygsindex och NRI efter kommunens storlek

	Kommunens storlek. Antal invånare												Samtliga kommuner		Alingsås kommun	
	< 10 000		10 000 - 14 999		15 000 - 19 999		20 000 - 29 999		30 000 - 49 999		50 000 eller fler		Betygs-index	Fel-marg.	Betygs-index	Fel-marg.
	Betygs-index	Fel-marg.	Betygs-index	Fel-marg.	Betygs-index	Fel-marg.	Betygs-index	Fel-marg.	Betygs-index	Fel-marg.	Betygs-index	Fel-marg.	Betygs-index	Fel-marg.	Betygs-index	Fel-marg.
NRI	57	±0,8	59	±0,7	58	±0,6	61	±0,6	62	±0,6	63	±0,5	60	±0,4	66	±1,9
Rekommendation	59	±1,0	62	±0,8	61	±0,8	63	±0,7	66	±0,7	68	±0,6	64	±0,4	74	±2,2
Arbetsmöjligheter	48	±0,9	51	±0,8	55	±0,7	57	±0,6	58	±0,7	61	±0,6	56	±0,4	59	±2,2
Utbildningsmöjligheter	50	±0,8	51	±0,7	60	±0,6	61	±0,6	64	±0,6	72	±0,4	61	±0,3	66	±1,9
Bostäder	54	±0,7	53	±0,6	56	±0,6	57	±0,5	56	±0,6	54	±0,5	55	±0,3	55	±1,9
Kommunikationer	51	±0,6	55	±0,6	60	±0,5	61	±0,5	64	±0,5	66	±0,4	60	±0,3	65	±1,7
Kommersiellt utbud	56	±0,7	58	±0,7	61	±0,6	63	±0,6	64	±0,6	70	±0,5	63	±0,4	73	±1,9
Fritidsmöjligheter	52	±0,6	56	±0,5	56	±0,5	59	±0,5	61	±0,5	66	±0,4	59	±0,3	66	±1,5
Trygghet	59	±0,9	58	±0,8	55	±0,7	54	±0,7	53	±0,7	53	±0,6	55	±0,4	58	±2,3
ANTAL SVARANDE	4 790		5 676		7 422		8 288		7 818		15 293		49 287		555	
ANTAL KOMMUNER	14		14		15		16		15		26		100			

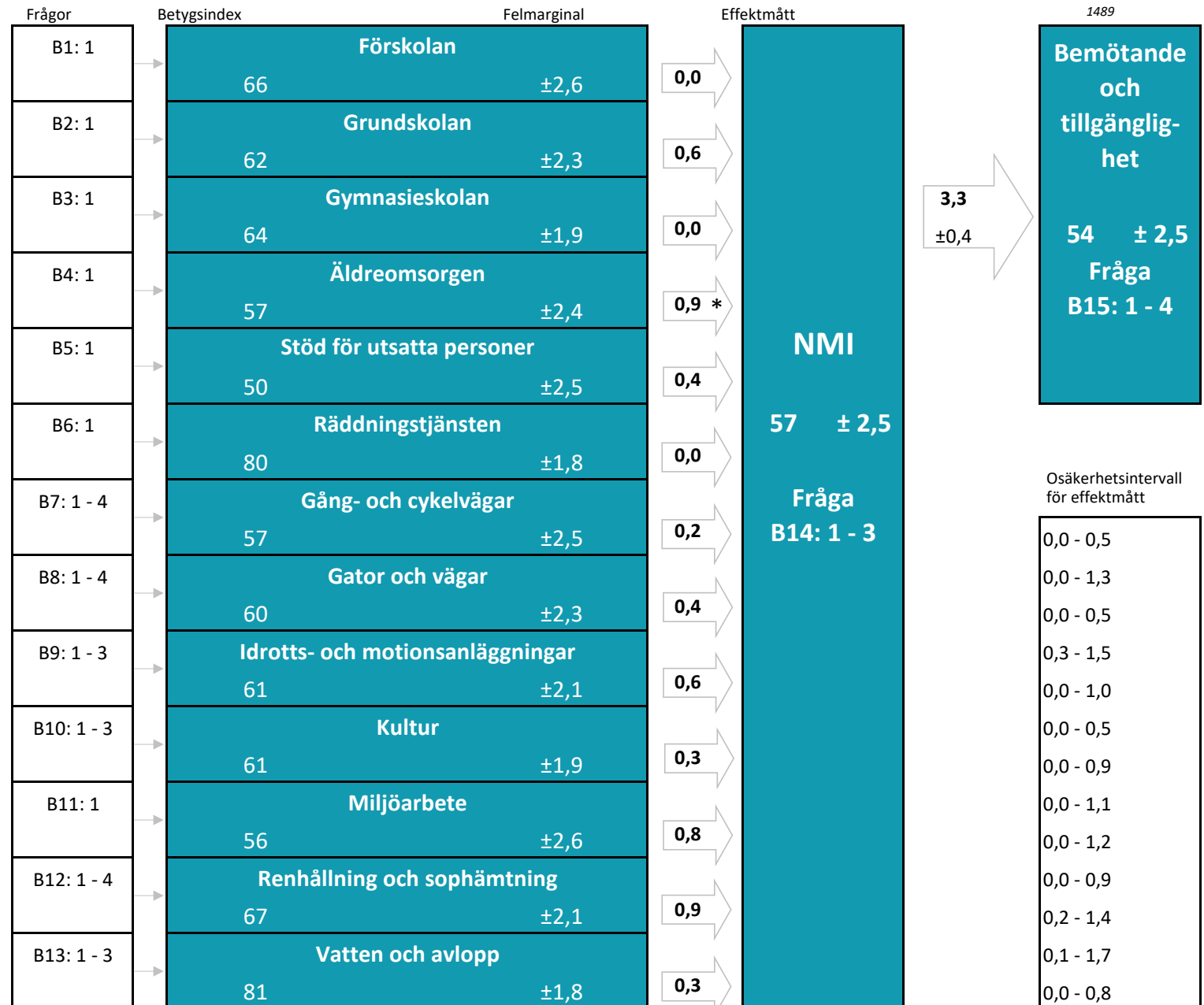
# **B. Hur ser medborgarna på kommunens verksamheter?**

(Nöjd-Medborgar-Index)

TABELLER OCH DIAGRAM

## Diagram 1B: Modellbild

<b>Nöjd-Medborgar-Index (NMI)</b>	
<b>Medborgarna om kommunens verksamheter</b>	
<b>Del B</b>	
<b>Alingsås kommun</b>	
<b>Hösten 2020</b>	
<b>Antal svarande</b>	<b>555</b>
<b>Andel svarande (%)</b>	<b>46</b>
<b>Medelindex</b>	<b>63</b>
<b>Medeleffekt</b>	<b>0,4</b>



Tolkning av effektmått:

\* Effektmåttet 0,9 innebär att om betygsindexet för verksamheten Äldreomsorgen ökar med 5 enheter från 57 till 62 förväntas helhetsbetyget (NMI) öka med 0,9 enheter från 57 till 57,9.

Osäkerhetsintervall för effektmått

- 0,0 - 0,5
- 0,0 - 1,3
- 0,0 - 0,5
- 0,3 - 1,5
- 0,0 - 1,0
- 0,0 - 0,5
- 0,0 - 0,9
- 0,0 - 1,1
- 0,0 - 1,2
- 0,0 - 0,9
- 0,2 - 1,4
- 0,1 - 1,7
- 0,0 - 0,8

Diagram 2B: Prioriteringsmatris

**Nöjd-Medborgar-Index (NMI)**

**Medborgarna om kommunens verksamheter**

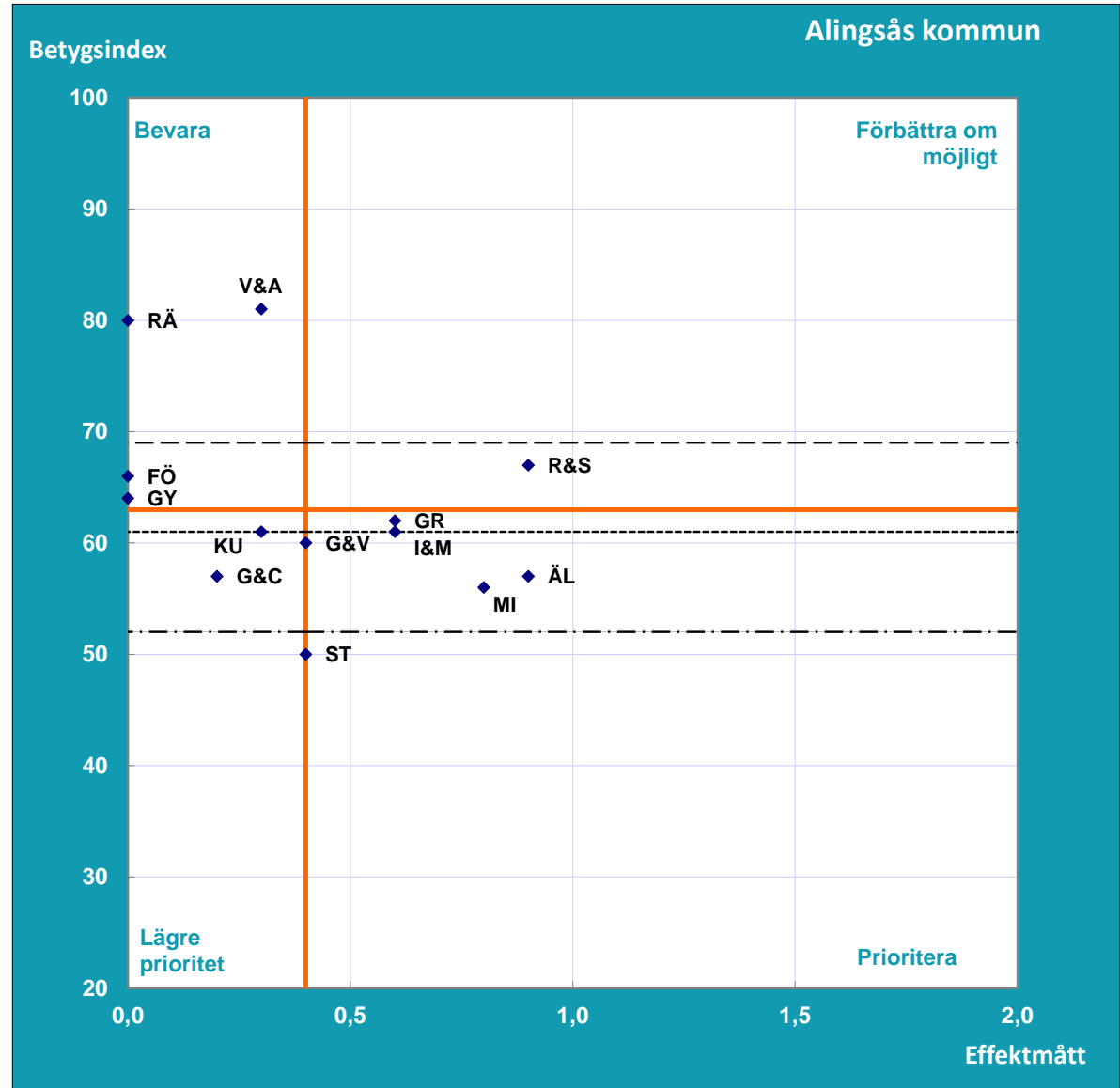
**Del B**

**Alingsås kommun**

**Hösten 2020**

<b>NMI</b>	<b>57</b>
<b>Bemötande och tillgänglighet</b>	<b>54</b>
<b>Antal svarande</b>	<b>555</b>
<b>Andel svarande (%)</b>	<b>46</b>
<b>Medelindex</b>	<b>63</b>
<b>Medeleffekt</b>	<b>0,4</b>

Verksamhet	Betygsindex	Effekt-mått
Förskolan = FÖ	66	0,0
Grundskolan = GR	62	0,6
Gymnasieskolan = GY	64	0,0
Äldreomsorgen = ÄL	57	0,9
Stöd för utsatta personer = ST	50	0,4
Räddningstjänsten = RÄ	80	0,0
Gång- och cykelvägar = G&C	57	0,2
Gator och vägar = G&V	60	0,4
Idrotts- och motionsanläggningar = I&M	61	0,6
Kultur = KU	61	0,3
Miljöarbete = MI	56	0,8
Renhållning och sophämtning = R&S	67	0,9
Vatten och avlopp = V&A	81	0,3



— = kommunens medelindex och medeleffekt

..... = medelindex för samtliga kommuner hösten 2020

- - - - = lägsta kommun-medelindex hösten 2020

— = högsta kommun-medelindex hösten 2020

I denna tabell redovisas betygsindex för NMI och samtliga verksamheter samt svarsfördelning och medelbetyg för delfrågorna i enkäten. Även andelen som har angett "Ingen åsikt" samt de som inte har besvarat respektive delfråga framgår i tabellen.

<b>Nöjd-Medborgar-Index (NMI)</b>	
<b>Medborgarna om kommunens verksamheter</b>	
<b>Del B</b>	
<b>Alingsås kommun</b>	
<b>Hösten 2020</b>	
<b>Antal svarande</b>	<b>555</b>
<b>Andel svarande (%)</b>	<b>46</b>
<b>Medelindex</b>	<b>63</b>

ALINGSÅS KOMMUN						
FRÅGA	VERKSAMHET	Betygsindex		Samtliga kommuner hösten 2020		
		Hösten 2020	Hösten 2019	Betygsindex	Lägsta betygsindex	Högsta betygsindex
B14: 1 - 3	NMI, HELHETEN	57	54	55	43	68
B15: 1 - 4	BEMÖTANDE OCH TILLGÄNGLIGHET	54	50	55	45	68
B1: 1	FÖRSKOLAN	66	61	65	52	78
B2: 1	GRUNDSKOLAN	62	57	59	43	78
B3: 1	GYMNASIESKOLAN	64	63	58	32	78
B4: 1	ÄLDREOMSORGEN	57	51	52	35	71
B5: 1	STÖD FÖR UTSATTA PERSONER	50	48	49	35	58
B6: 1	RÄDDNINGSTJÄNSTEN	80	78	77	67	84
B7: 1 - 4	GÅNG- OCH CYKELVÄGAR	57	55	55	31	65
B8: 1 - 4	GATOR OCH VÄGAR	60	56	55	34	67
B9: 1 - 3	IDROTTS- OCH MOTIONSANLÄGGNINGAR	61	59	60	38	71
B10: 1 - 3	KULTUR	61	61	60	45	75
B11: 1	MILJÖARBETE	56	56	56	41	70
B12: 1 - 4	RENHÅLLNING OCH SOPHÄMTNING	67	67	66	55	75
B13: 1 - 3	VATTEN OCH AVLOPP	81	80	77	48	87
	<b>MEDELINDEX</b>	<b>63</b>	<b>61</b>	<b>61</b>		

ALINGSÅS KOMMUN												
FRÅGA	VERKSAMHET	Betygsindex		Samtliga kommuner hösten 2020			Andel svar uppdelat på låga, mellan och höga betyg för kommunen (%)				Andel Ingen åsikt (%)	Andel Ej svar (%)
		Hösten 2020	Hösten 2019	Betygsindex	Lägsta betygsindex	Högsta betygsindex	Låga betyg (1 - 4)	Mellanbetyg (5 - 7)	Höga betyg (8 - 10)	Summa		
	<b>NMI, HELHETEN</b>	<b>57</b>	<b>54</b>	<b>55</b>	<b>43</b>	<b>68</b>						
Fr B14:1	Hur nöjd är du med hur din kommun sköter sina olika verksamheter?	6,3	6,0	6,1	5,1	7,3	15	56	30	100	0	3
Fr B14:2	Hur väl uppfyller din kommuns verksamheter dina förväntningar?	6,2	5,9	6,0	5,0	7,2	18	55	27	100	0	3
Fr B14:3	Föreställ dig en kommun som sköter sina olika verksamheter på ett perfekt sätt. Hur nära ett sådant ideal anser du att din kommun kommer?	6,0	5,6	5,7	4,7	7,0	20	58	21	100	0	3
	<b>BEMÖTANDE OCH TILLGÅNGLIGHET</b>	<b>54</b>	<b>50</b>	<b>55</b>	<b>45</b>	<b>68</b>						
	<i>Hur nöjd är du med ...</i>											
Fr B15:1	...hur lätt det är att komma i kontakt med tjänstemän eller annan personal i din kommun?	5,9	5,4	6,0	5,0	7,1	25	50	25	100	34	2
Fr B15:2	...hur du blir bemött när du har kontakt med tjänstemän eller annan personal i din kommun?	6,3	6,1	6,5	5,7	7,5	24	42	34	100	37	2
Fr B15:3	...den service du får när du har kontakt med tjänstemän eller annan personal i din kommun?	6,1	5,8	6,3	5,6	7,4	25	43	33	100	38	2
Fr B15:4	...möjligheter att komma i kontakt med kommunens högre chefer?	4,7	4,3	5,0	3,9	7,0	48	37	16	100	64	3
	<b>FÖRSKOLAN</b>	<b>66</b>	<b>61</b>	<b>65</b>	<b>52</b>	<b>78</b>						
Fr B1:1	Vad tror eller tycker du om förskolan i din kommun?	6,9	6,6	6,9	5,7	8,1	12	42	46	100	42	3
	<b>GRUNDSKOLAN</b>	<b>62</b>	<b>57</b>	<b>59</b>	<b>43</b>	<b>78</b>						
Fr B2:1	Vad tror eller tycker du om grundskolan i din kommun?	6,5	6,2	6,2	4,8	8,0	16	50	35	100	37	5
	<b>GYMNASIESKOLAN</b>	<b>64</b>	<b>63</b>	<b>58</b>	<b>32</b>	<b>78</b>						
Fr B3:1	Vad tror eller tycker du om gymnasieskolan i din kommun?	6,7	6,8	6,2	3,8	8,0	10	53	37	100	48	4

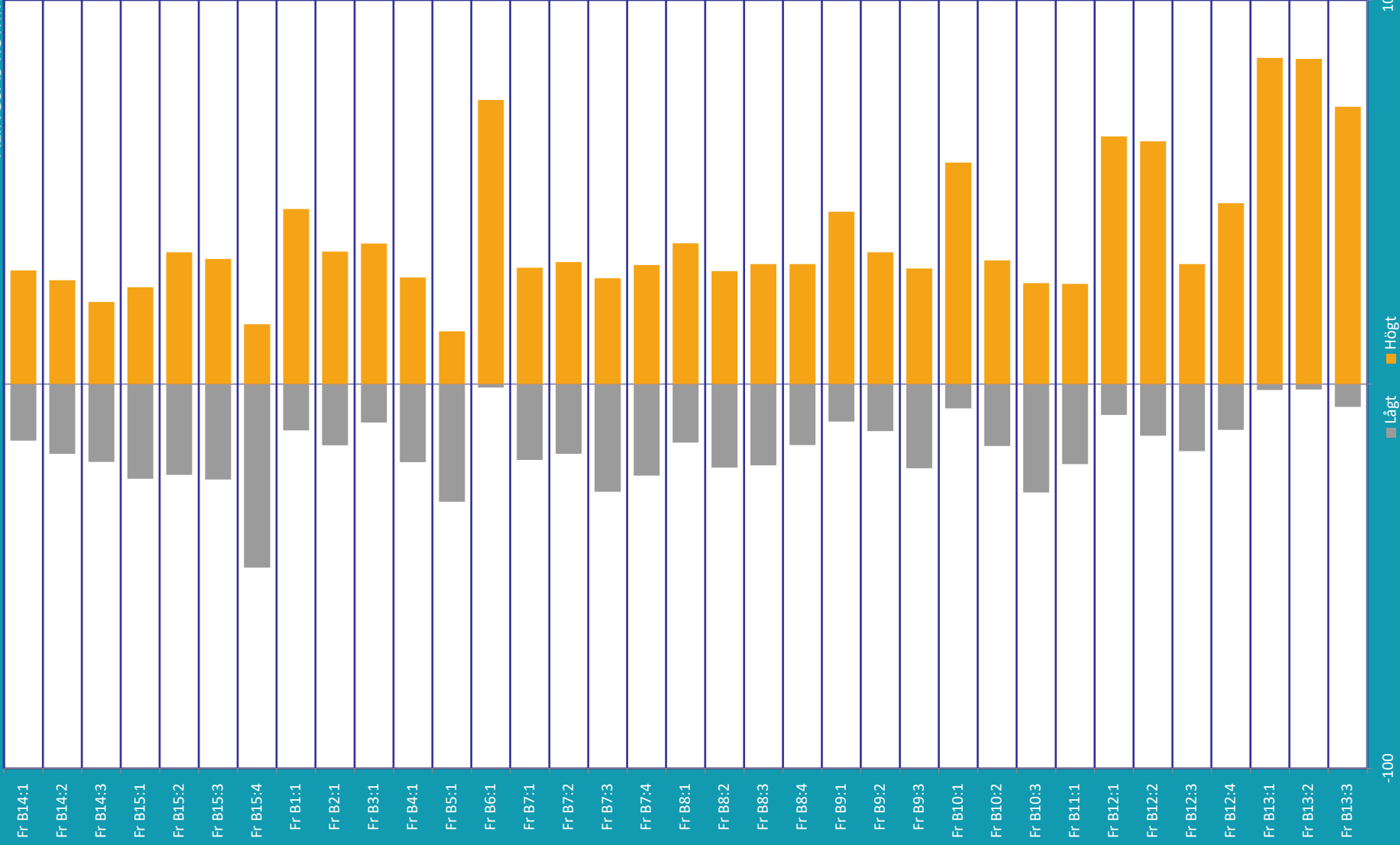
ALINGSÅS KOMMUN												
FRÅGA	VERKSAMHET	Betygsindex		Samtliga kommuner hösten 2020			Andel svar uppdelat på låga, mellan och höga betyg för kommunen (%)				Andel Ingen åsikt (%)	Andel Ej svar (%)
		Hösten 2020	Hösten 2019	Betygsindex	Lägsta betygsindex	Högsta betygsindex	Låga betyg (1 - 4)	Mellanbetyg (5 - 7)	Höga betyg (8 - 10)	Summa		
	<b>ÄLDREMSORGEN</b>	<b>57</b>	<b>51</b>	<b>52</b>	<b>35</b>	<b>71</b>						
Fr B4:1	Vad tror eller tycker du om äldreomsorgen i din kommun?	6,2	5,6	5,6	4,2	7,4	20	52	28	100	35	4
	<b>STÖD FÖR UTSATTA PERSONER</b>	<b>50</b>	<b>48</b>	<b>49</b>	<b>35</b>	<b>58</b>						
Fr B5:1	Vad tror eller tycker du om det stöd och den hjälp som utsatta personer får i din kommun?	5,4	5,3	5,4	4,1	6,1	31	56	14	100	51	3
	<b>RÄDDNINGSTJÄNSTEN</b>	<b>80</b>	<b>78</b>	<b>77</b>	<b>67</b>	<b>84</b>						
Fr B6:1	Vad tror eller tycker du om räddningstjänsten (brandkåren) i din kommun?	8,3	8,2	8,0	7,1	8,7	1	25	74	100	27	1
	<b>GÅNG- OCH CYKELVÄGAR</b>	<b>57</b>	<b>55</b>	<b>55</b>	<b>31</b>	<b>65</b>						
	<i>Vad tror eller tycker du om ...</i>											
Fr B7:1	...belysningen av gång- och cykelvägar i din kommun?	6,2	6,2	6,0	3,4	7,1	20	50	30	100	11	1
Fr B7:2	...underhåll och skötsel av gång- och cykelvägar i din kommun?	6,3	6,2	6,0	3,5	7,1	18	50	32	100	12	1
Fr B7:3	...snöröjning av gång- och cykelvägar i din kommun?	5,8	5,4	5,8	4,1	6,7	28	44	28	100	15	1
Fr B7:4	...trafiksäkerheten på gång- och cykelvägar i din kommun?	6,0	5,9	6,0	3,6	6,7	24	45	31	100	10	1
	<b>GATOR OCH VÄGAR</b>	<b>60</b>	<b>56</b>	<b>55</b>	<b>34</b>	<b>67</b>						
	<i>Vad tror eller tycker du om ...</i>											
Fr B8:1	...belysningen av gator och vägar i din kommun?	6,6	6,5	6,3	4,5	7,4	15	48	37	100	5	1
Fr B8:2	...underhåll och skötsel av gator och vägar i din kommun?	6,2	6,0	5,6	2,8	7,0	22	49	29	100	6	1
Fr B8:3	...snöröjning av gator och vägar i din kommun?	6,2	5,7	5,8	4,5	6,9	21	48	31	100	8	1
Fr B8:4	...trafiksäkerheten på gator och vägar i din kommun?	6,3	6,0	6,0	4,8	7,0	16	53	31	100	4	1
	<b>IDROTTS- OCH MOTIONSANLÄGGNINGAR</b>	<b>61</b>	<b>59</b>	<b>60</b>	<b>38</b>	<b>71</b>						
	<i>Vad tror eller tycker du om ...</i>											
Fr B9:1	...öppetiderna vid kommunens idrotts- och motionsanläggningar?	6,9	6,8	6,7	4,7	7,8	10	45	45	100	45	1
Fr B9:2	...utrustning och skötsel av kommunens idrotts- och motionsanläggningar?	6,5	6,3	6,4	4,4	7,5	12	54	34	100	49	1
Fr B9:3	...belysningen i kommunens motionsspår?	6,1	5,8	6,3	4,1	7,6	22	48	30	100	49	1

ALINGSÅS KOMMUN												
FRÅGA	VERKSAMHET	Betygsindex		Samtliga kommuner hösten 2020			Andel svar uppdelat på låga, mellan och höga betyg för kommunen (%)				Andel Ingen åsikt (%)	Andel Ej svar (%)
		Hösten 2020	Hösten 2019	Betygsindex	Lägsta betygsindex	Högsta betygsindex	Låga betyg (1 - 4)	Mellanbetyg (5 - 7)	Höga betyg (8 - 10)	Summa		
	<b>KULTUR</b>	<b>61</b>	<b>61</b>	<b>60</b>	<b>45</b>	<b>75</b>						
	<i>Vad tror eller tycker du om ...</i>											
Fr B10:1	...biblioteksverksamheten?	7,5	7,4	7,6	6,3	8,7	6	36	58	100	29	1
Fr B10:2	...utställnings- och konstverksamheter?	6,4	6,2	6,2	4,3	7,6	16	52	32	100	48	1
Fr B10:3	...teaterföreställningar och konserter?	5,8	6,0	5,4	3,3	7,6	28	46	26	100	42	2
	<b>MILJÖARBETE</b>	<b>56</b>	<b>56</b>	<b>56</b>	<b>41</b>	<b>70</b>						
	<i>Vad tror eller tycker du om ...</i>											
Fr B11:1	...kommunens insatser för att kommuninvånarna ska kunna leva miljövänligt?	6,1	6,1	6,1	4,8	7,2	21	53	26	100	22	1
	<b>RENHÅLLNING OCH SOPHÄMTNING</b>	<b>67</b>	<b>67</b>	<b>66</b>	<b>55</b>	<b>75</b>						
	<i>Vad tror eller tycker du om ...</i>											
Fr B12:1	...sophämtningen i din kommun?	7,8	7,7	7,6	6,3	8,4	8	28	65	100	3	2
Fr B12:2	...tillgängligheten till återvinningscentraler i din kommun? (Där du t.ex. kan lämna in farligt avfall, grovavfall och elektronikavfall)	7,6	7,6	7,4	6,1	8,6	13	24	63	100	3	1
Fr B12:3	...kommunens åtgärder mot klotter och annan skadegörelse?	6,3	6,4	6,4	5,4	7,5	17	51	31	100	39	2
Fr B12:4	...renhållningen av parker och allmänna platser i din kommun?	7,0	6,8	6,8	5,4	7,9	12	41	47	100	9	2
	<b>VATTEN OCH AVLOPP</b>	<b>81</b>	<b>80</b>	<b>77</b>	<b>48</b>	<b>87</b>						
	<i>Vad tror eller tycker du om ...</i>											
Fr B13:1	...dricksvattnet i din kommun?	8,7	8,7	8,3	5,8	9,2	2	14	85	100	12	1
Fr B13:2	...din kommuns vattenförsörjning?	8,6	8,5	8,1	4,6	9,0	1	14	85	100	24	1
Fr B13:3	...din kommuns avloppssystem?	8,0	8,0	7,7	5,2	8,6	6	22	72	100	31	1



Diagram 3 Modell B Andel som gett høgt respektive lågt betyg

ALINGSÅS KOMMUN



I denna tabell redovisas betygsindex för NMI och samtliga verksamheter samt svarsfördelning och medelbetyg för delfrågorna i enkäten. Även andelen som har angett "Ingen åsikt" samt de som inte har besvarat respektive delfråga framgår i tabellen.

<b>Nöjd-Medborgar-Index (NMI)</b>	
<b>Medborgarna om kommunens verksamheter</b>	
<b>Del B</b>	
Alingsås kommun	
Hösten 2020	
Kvinnor	
Antal svarande	<b>289</b>
Andel svarande (%)	<b>49</b>
Medelindex	<b>63</b>

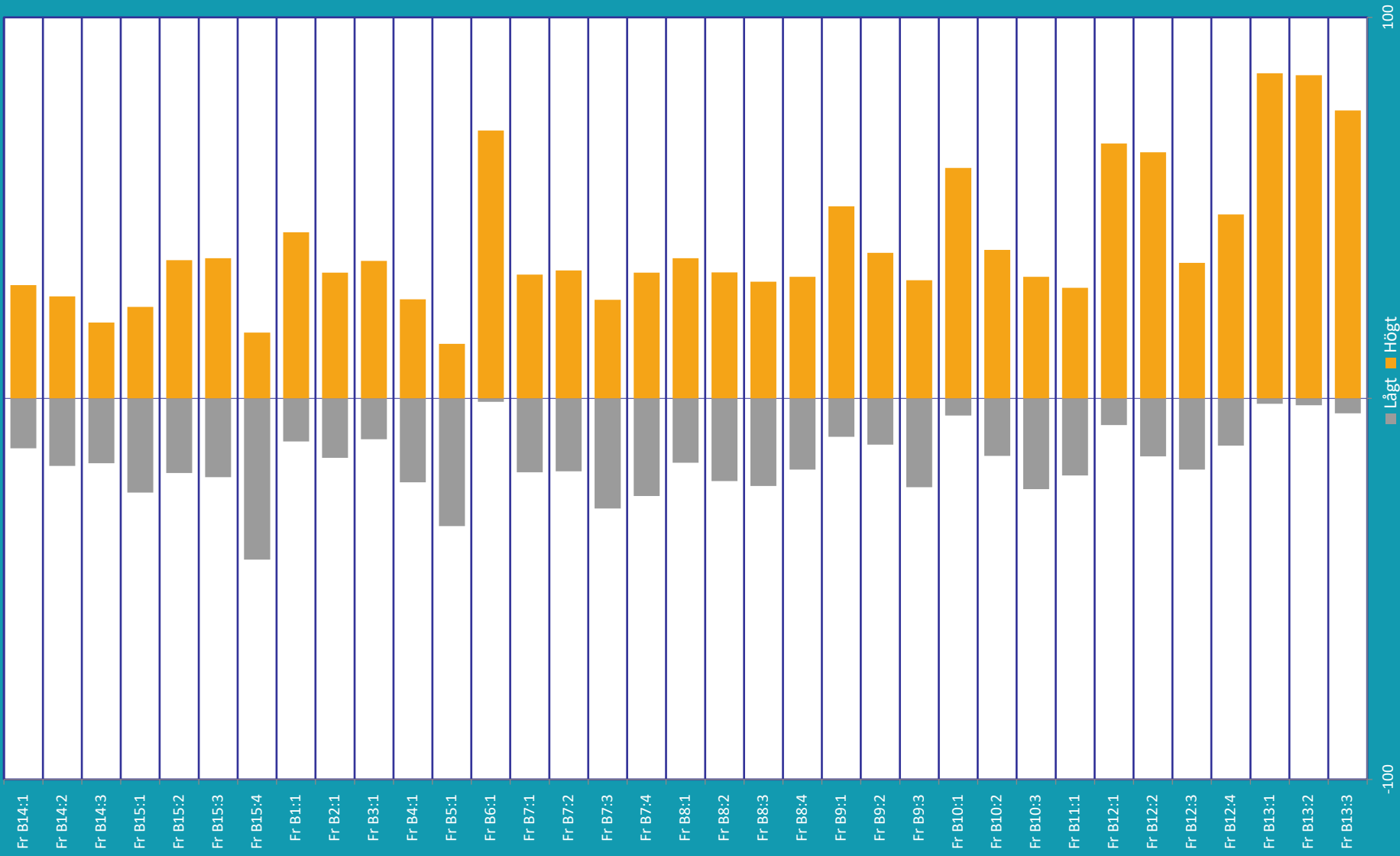
ALINGSÅS KOMMUN - Kvinnor						
FRÅGA	VERKSAMHET	Betygsindex för kvinnor		Samtliga kommuner hösten 2020 för kvinnor		
		Hösten 2020	Hösten 2019	Betygsindex	Lägsta betygsindex	Högsta betygsindex
B14: 1 - 3	NMI, HELHETEN	58	57	56	42	70
B15: 1 - 4	BEMÖTANDE OCH TILLGÄNGLIGHET	57	53	57	47	72
B1: 1	FÖRSKOLAN	65	65	67	53	81
B2: 1	GRUNDSKOLAN	61	59	60	46	79
B3: 1	GYMNASIESKOLAN	66	65	60	32	77
B4: 1	ÄLDREOMSORGEN	56	52	53	37	76
B5: 1	STÖD FÖR UTSATTA PERSONER	49	52	49	34	60
B6: 1	RÄDDNINGSTJÄNSTEN	78	79	78	69	85
B7: 1 - 4	GÅNG- OCH CYKELVÄGAR	57	56	55	31	65
B8: 1 - 4	GATOR OCH VÄGAR	59	58	55	32	67
B9: 1 - 3	IDROTTS- OCH MOTIONSANLÄGGNINGAR	62	61	61	41	74
B10: 1 - 3	KULTUR	63	64	62	47	77
B11: 1	MILJÖARBETE	58	58	56	39	71
B12: 1 - 4	RENHÅLLNING OCH SOPHÄMTNING	67	69	67	54	77
B13: 1 - 3	VATTEN OCH AVLOPP	82	82	78	49	88
	MEDELINDEX	63	63	62		

ALINGSÅS KOMMUN - Kvinnor												
FRÅGA	VERKSAMHET	Betygsindex för kvinnor		Samtliga kommuner hösten 2020 för kvinnor			Andel svar uppdelat på låga, mellan och höga betyg för kommunen (%)				Andel Ingen åsikt (%)	Andel Ej svar (%)
		Hösten 2020	Hösten 2019	Betygsindex	Lägsta betygsindex	Högsta betygsindex	Låga betyg (1 - 4)	Mellanbetyg (5 - 7)	Höga betyg (8 - 10)	Summa		
	<b>NMI, HELHETEN</b>	<b>58</b>	<b>57</b>	<b>56</b>	<b>42</b>	<b>70</b>						
Fr B14:1	Hur nöjd är du med hur din kommun sköter sina olika verksamheter?	6,4	6,2	6,2	4,9	7,3	13	57	30	100	0	4
Fr B14:2	Hur väl uppfyller din kommuns verksamheter dina förväntningar?	6,2	6,0	6,1	4,9	7,3	18	56	27	100	0	4
Fr B14:3	Föreställ dig en kommun som sköter sina olika verksamheter på ett perfekt sätt. Hur nära ett sådant ideal anser du att din kommun kommer?	6,1	5,8	5,8	4,6	7,1	17	63	20	100	0	4
	<b>BEMÖTANDE OCH TILLGÅNGLIGHET</b>	<b>57</b>	<b>53</b>	<b>57</b>	<b>47</b>	<b>72</b>						
	<i>Hur nöjd är du med ...</i>											
Fr B15:1	...hur lätt det är att komma i kontakt med tjänstemän eller annan personal i din kommun?	6,0	5,6	6,1	5,2	7,3	25	51	24	100	34	1
Fr B15:2	...hur du blir bemött när du har kontakt med tjänstemän eller annan personal i din kommun?	6,5	6,3	6,6	5,8	7,7	20	44	36	100	36	2
Fr B15:3	...den service du får när du har kontakt med tjänstemän eller annan personal i din kommun?	6,5	6,0	6,5	5,6	7,7	21	43	37	100	38	2
Fr B15:4	...möjligheter att komma i kontakt med kommunens högre chefer?	5,1	4,5	5,1	3,9	7,3	42	40	17	100	65	3
	<b>FÖRSKOLAN</b>	<b>65</b>	<b>65</b>	<b>67</b>	<b>53</b>	<b>81</b>						
Fr B1:1	Vad tror eller tycker du om förskolan i din kommun?	6,9	6,7	7,0	5,5	8,2	11	45	44	100	43	3
	<b>GRUNDSKOLAN</b>	<b>61</b>	<b>59</b>	<b>60</b>	<b>46</b>	<b>79</b>						
Fr B2:1	Vad tror eller tycker du om grundskolan i din kommun?	6,4	6,2	6,3	5,1	8,1	16	51	33	100	37	4
	<b>GYMNASIESKOLAN</b>	<b>66</b>	<b>65</b>	<b>60</b>	<b>32</b>	<b>77</b>						
Fr B3:1	Vad tror eller tycker du om gymnasieskolan i din kommun?	6,8	6,8	6,4	3,7	7,9	11	53	36	100	49	4

ALINGSÅS KOMMUN - Kvinnor												
FRÅGA	VERKSAMHET	Betygsindex för kvinnor		Samtliga kommuner hösten 2020 för kvinnor			Andel svar uppdelat på låga, mellan och höga betyg för kommunen (%)				Andel Ingen åsikt (%)	Andel Ej svar (%)
		Hösten 2020	Hösten 2019	Betygsindex	Lägsta betygsindex	Högsta betygsindex	Låga betyg (1 - 4)	Mellanbetyg (5 - 7)	Höga betyg (8 - 10)	Summa		
	<b>ÄLDREMSORGEN</b>	<b>56</b>	<b>52</b>	<b>53</b>	<b>37</b>	<b>76</b>						
Fr B4:1	Vad tror eller tycker du om äldreomsorgen i din kommun?	6,0	5,7	5,7	4,3	7,8	22	52	26	100	37	4
	<b>STÖD FÖR UTSATTA PERSONER</b>	<b>49</b>	<b>52</b>	<b>49</b>	<b>34</b>	<b>60</b>						
Fr B5:1	Vad tror eller tycker du om det stöd och den hjälp som utsatta personer får i din kommun?	5,3	5,5	5,4	4,0	6,4	34	52	14	100	50	4
	<b>RÄDDNINGSTJÄNSTEN</b>	<b>78</b>	<b>79</b>	<b>78</b>	<b>69</b>	<b>85</b>						
Fr B6:1	Vad tror eller tycker du om räddningstjänsten (brandkåren) i din kommun?	8,2	8,2	8,1	7,3	8,8	1	29	70	100	31	1
	<b>GÅNG- OCH CYKELVÄGAR</b>	<b>57</b>	<b>56</b>	<b>55</b>	<b>31</b>	<b>65</b>						
	<i>Vad tror eller tycker du om ...</i>											
Fr B7:1	...belysningen av gång- och cykelvägar i din kommun?	6,3	6,1	6,0	3,3	6,9	19	48	33	100	14	1
Fr B7:2	...underhåll och skötsel av gång- och cykelvägar i din kommun?	6,4	6,2	6,0	3,5	7,0	19	47	34	100	14	1
Fr B7:3	...snöröjning av gång- och cykelvägar i din kommun?	5,7	5,3	5,7	4,0	6,7	29	45	26	100	17	1
Fr B7:4	...trafiksäkerheten på gång- och cykelvägar i din kommun?	6,0	5,9	6,0	3,5	6,8	26	41	33	100	13	1
	<b>GATOR OCH VÄGAR</b>	<b>59</b>	<b>58</b>	<b>55</b>	<b>32</b>	<b>67</b>						
	<i>Vad tror eller tycker du om ...</i>											
Fr B8:1	...belysningen av gator och vägar i din kommun?	6,6	6,5	6,3	4,4	7,3	17	46	37	100	5	1
Fr B8:2	...underhåll och skötsel av gator och vägar i din kommun?	6,3	6,1	5,7	2,8	7,0	22	45	33	100	7	0
Fr B8:3	...snöröjning av gator och vägar i din kommun?	6,1	5,7	5,8	4,3	6,9	23	46	31	100	10	0
Fr B8:4	...trafiksäkerheten på gator och vägar i din kommun?	6,2	6,1	6,0	4,6	6,8	19	49	32	100	4	2
	<b>IDROTTS- OCH MOTIONSANLÄGGNINGAR</b>	<b>62</b>	<b>61</b>	<b>61</b>	<b>41</b>	<b>74</b>						
	<i>Vad tror eller tycker du om ...</i>											
Fr B9:1	...öppetiderna vid kommunens idrotts- och motionsanläggningar?	7,1	6,9	6,8	4,9	7,9	10	40	50	100	49	1
Fr B9:2	...utrustning och skötsel av kommunens idrotts- och motionsanläggningar?	6,7	6,5	6,5	4,7	7,7	12	50	38	100	54	0
Fr B9:3	...belysningen i kommunens motionsspår?	6,2	5,8	6,3	4,1	7,5	23	46	31	100	53	1

ALINGSÅS KOMMUN - Kvinnor												
FRÅGA	VERKSAMHET	Betygsindex för kvinnor		Samtliga kommuner hösten 2020 för kvinnor			Andel svar uppdelat på låga, mellan och höga betyg för kommunen (%)				Andel Ingen åsikt (%)	Andel Ej svar (%)
		Hösten 2020	Hösten 2019	Betygsindex	Lägsta betygsindex	Högsta betygsindex	Låga betyg (1 - 4)	Mellanbetyg (5 - 7)	Höga betyg (8 - 10)	Summa		
	<b>KULTUR</b>	<b>63</b>	<b>64</b>	<b>62</b>	<b>47</b>	<b>77</b>						
	<i>Vad tror eller tycker du om ...</i>											
Fr B10:1	...biblioteksverksamheten?	7,7	7,5	7,8	6,3	8,7	5	35	61	100	27	1
Fr B10:2	...utställnings- och konstverksamheter?	6,6	6,4	6,5	4,2	7,8	15	46	39	100	47	1
Fr B10:3	...teaterföreställningar och konserter?	6,1	6,2	5,6	3,1	7,6	24	44	32	100	41	2
	<b>MILJÖARBETE</b>	<b>58</b>	<b>58</b>	<b>56</b>	<b>39</b>	<b>71</b>						
	<i>Vad tror eller tycker du om ...</i>											
Fr B11:1	...kommunens insatser för att kommuninvånarna ska kunna leva miljövänligt?	6,3	6,1	6,1	4,5	7,3	20	51	29	100	22	0
	<b>RENHÅLLNING OCH SOPHÄMTNING</b>	<b>67</b>	<b>69</b>	<b>67</b>	<b>54</b>	<b>77</b>						
	<i>Vad tror eller tycker du om ...</i>											
Fr B12:1	...sophämtningen i din kommun?	7,9	7,8	7,7	6,3	8,4	7	26	67	100	3	2
Fr B12:2	...tillgängligheten till återvinningscentraler i din kommun? (Där du t.ex. kan lämna in farligt avfall, grovavfall och elektronikavfall)	7,6	7,6	7,4	6,2	8,6	15	20	65	100	3	1
Fr B12:3	...kommunens åtgärder mot klotter och annan skadegörelse?	6,4	6,6	6,5	5,1	7,5	19	46	36	100	41	1
Fr B12:4	...renhållningen av parker och allmänna platser i din kommun?	7,0	7,0	6,9	5,3	8,0	12	39	48	100	9	1
	<b>VATTEN OCH AVLOPP</b>	<b>82</b>	<b>82</b>	<b>78</b>	<b>49</b>	<b>88</b>						
	<i>Vad tror eller tycker du om ...</i>											
Fr B13:1	...dricksvattnet i din kommun?	8,8	8,8	8,4	5,8	9,4	1	13	85	100	13	1
Fr B13:2	...din kommuns vattenförsörjning?	8,7	8,6	8,2	4,9	9,1	2	13	85	100	29	1
Fr B13:3	...din kommuns avloppssystem?	8,3	8,1	7,8	5,7	8,7	4	21	76	100	38	1

Diagram 3 Modell B Andel som gett högt respektive lågt betyg ALINGSÅS KOMMUN - Kvinnor



I denna tabell redovisas betygsindex för NMI och samtliga verksamheter samt svarsfördelning och medelbetyg för delfrågorna i enkäten. Även andelen som har angett "Ingen åsikt" samt de som inte har besvarat respektive delfråga framgår i tabellen.

<b>Nöjd-Medborgar-Index (NMI)</b>	
<b>Medborgarna om kommunens verksamheter</b>	
<b>Del B</b>	
Alingsås kommun	
Hösten 2020	
Män	
Antal svarande	266
Andel svarande (%)	44
Medelindex	63

ALINGSÅS KOMMUN - Män						
FRÅGA	VERKSAMHET	Betygsindex för män		Samtliga kommuner hösten 2020 för män		
		Hösten 2020	Hösten 2019	Betygsindex	Lägsta betygsindex	Högsta betygsindex
B14: 1 - 3	NMI, HELHETEN	56	50	54	40	69
B15: 1 - 4	BEMÖTANDE OCH TILLGÄNGLIGHET	52	46	53	42	64
B1: 1	FÖRSKOLAN	66	58	64	50	76
B2: 1	GRUNDSKOLAN	63	55	58	40	77
B3: 1	GYMNASIESKOLAN	63	62	57	28	79
B4: 1	ÄLDREOMSORGEN	59	50	51	33	66
B5: 1	STÖD FÖR UTSATTA PERSONER	51	45	48	36	59
B6: 1	RÄDDNINGSTJÄNSTEN	81	78	77	65	84
B7: 1 - 4	GÅNG- OCH CYKELVÄGAR	57	54	55	32	66
B8: 1 - 4	GATOR OCH VÄGAR	61	55	54	35	67
B9: 1 - 3	IDROTTS- OCH MOTIONSANLÄGGNINGAR	59	57	60	34	69
B10: 1 - 3	KULTUR	58	58	58	42	72
B11: 1	MILJÖARBETE	53	53	55	44	69
B12: 1 - 4	RENHÅLLNING OCH SOPHÄMTNING	67	65	65	55	74
B13: 1 - 3	VATTEN OCH AVLOPP	80	77	76	48	87
	MEDELINDEX	63	59	60		

ALINGSÅS KOMMUN - Män												
FRÅGA	VERKSAMHET	Betygsindex för män		Samtliga kommuner hösten 2020 för män			Andel svar uppdelat på låga, mellan och höga betyg för kommunen (%)				Andel Ingen åsikt (%)	Andel Ej svar (%)
		Hösten 2020	Hösten 2019	Betygsindex	Lägsta betygsindex	Högsta betygsindex	Låga betyg (1 - 4)	Mellanbetyg (5 - 7)	Höga betyg (8 - 10)	Summa		
	<b>NMI, HELHETEN</b>	<b>56</b>	<b>50</b>	<b>54</b>	<b>40</b>	<b>69</b>						
Fr B14:1	Hur nöjd är du med hur din kommun sköter sina olika verksamheter?	6,2	5,8	6,0	4,9	7,3	16	54	30	100	0	2
Fr B14:2	Hur väl uppfyller din kommuns verksamheter dina förväntningar?	6,2	5,8	5,9	4,9	7,3	19	54	27	100	0	3
Fr B14:3	Föreställ dig en kommun som sköter sina olika verksamheter på ett perfekt sätt. Hur nära ett sådant ideal anser du att din kommun kommer?	5,8	5,5	5,6	4,7	7,1	24	53	23	100	0	1
	<b>BEMÖTANDE OCH TILLGÅNGLIGHET</b>	<b>52</b>	<b>46</b>	<b>53</b>	<b>42</b>	<b>64</b>						
	<i>Hur nöjd är du med ...</i>											
Fr B15:1	...hur lätt det är att komma i kontakt med tjänstemän eller annan personal i din kommun?	5,8	5,3	5,8	4,7	6,9	25	49	26	100	33	2
Fr B15:2	...hur du blir bemött när du har kontakt med tjänstemän eller annan personal i din kommun?	5,9	5,9	6,3	5,5	7,3	28	40	32	100	37	2
Fr B15:3	...den service du får när du har kontakt med tjänstemän eller annan personal i din kommun?	5,8	5,6	6,2	5,4	7,1	29	43	28	100	37	2
Fr B15:4	...möjligheter att komma i kontakt med kommunens högre chefer?	4,3	4,2	4,9	3,5	6,6	53	33	14	100	64	3
	<b>FÖRSKOLAN</b>	<b>66</b>	<b>58</b>	<b>64</b>	<b>50</b>	<b>76</b>						
Fr B1:1	Vad tror eller tycker du om förskolan i din kommun?	7,0	6,4	6,8	5,7	7,9	13	40	48	100	41	3
	<b>GRUNDSKOLAN</b>	<b>63</b>	<b>55</b>	<b>58</b>	<b>40</b>	<b>77</b>						
Fr B2:1	Vad tror eller tycker du om grundskolan i din kommun?	6,5	6,1	6,2	4,6	7,8	16	48	36	100	36	6
	<b>GYMNASIESKOLAN</b>	<b>63</b>	<b>62</b>	<b>57</b>	<b>28</b>	<b>79</b>						
Fr B3:1	Vad tror eller tycker du om gymnasieskolan i din kommun?	6,7	6,7	6,1	3,5	8,2	9	54	37	100	46	3

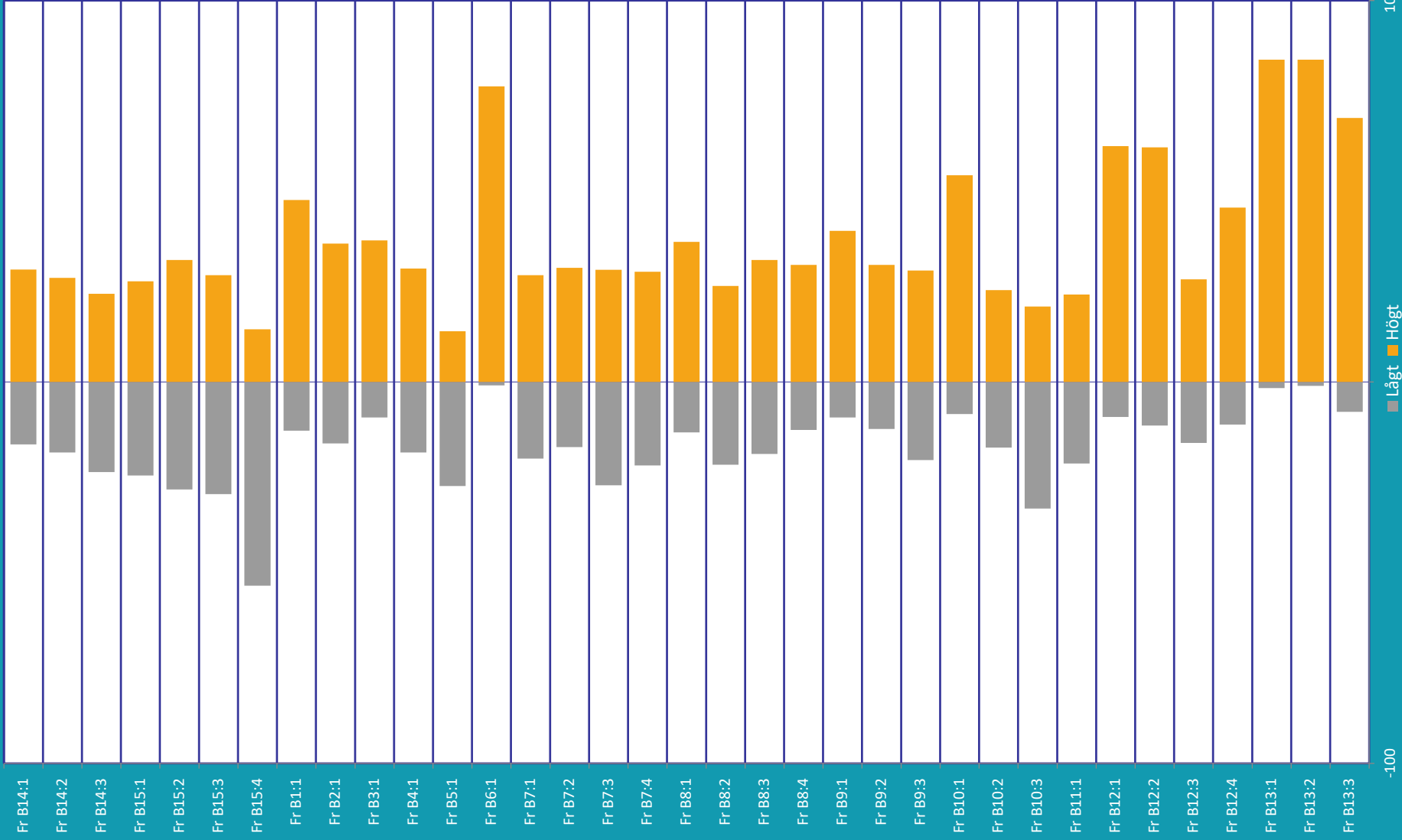


ALINGSÅS KOMMUN - Män												
FRÅGA	VERKSAMHET	Betygsindex för män		Samtliga kommuner hösten 2020 för män			Andel svar uppdelat på låga, mellan och höga betyg för kommunen (%)				Andel Ingen åsikt (%)	Andel Ej svar (%)
		Hösten 2020	Hösten 2019	Betygsindex	Lägsta betygsindex	Högsta betygsindex	Låga betyg (1 - 4)	Mellanbetyg (5 - 7)	Höga betyg (8 - 10)	Summa		
	<b>ÄLDREMSORGEN</b>	<b>59</b>	<b>50</b>	<b>51</b>	<b>33</b>	<b>66</b>						
Fr B4:1	Vad tror eller tycker du om äldreomsorgen i din kommun?	6,3	5,6	5,6	4,1	7,0	19	52	30	100	32	4
	<b>STÖD FÖR UTSATTA PERSONER</b>	<b>51</b>	<b>45</b>	<b>48</b>	<b>36</b>	<b>59</b>						
Fr B5:1	Vad tror eller tycker du om det stöd och den hjälp som utsatta personer får i din kommun?	5,4	5,1	5,3	4,3	6,2	27	59	13	100	53	2
	<b>RÄDDNINGSTJÄNSTEN</b>	<b>81</b>	<b>78</b>	<b>77</b>	<b>65</b>	<b>84</b>						
Fr B6:1	Vad tror eller tycker du om räddningstjänsten (brandkåren) i din kommun?	8,3	8,2	7,9	7,0	8,6	1	22	78	100	22	1
	<b>GÅNG- OCH CYKELVÄGAR</b>	<b>57</b>	<b>54</b>	<b>55</b>	<b>32</b>	<b>66</b>						
	<i>Vad tror eller tycker du om ...</i>											
Fr B7:1	...belysningen av gång- och cykelvägar i din kommun?	6,2	6,3	6,1	3,5	7,3	20	52	28	100	8	1
Fr B7:2	...underhåll och skötsel av gång- och cykelvägar i din kommun?	6,3	6,2	6,0	3,5	7,3	17	53	30	100	10	1
Fr B7:3	...snöröjning av gång- och cykelvägar i din kommun?	5,9	5,5	5,8	4,2	7,0	27	44	29	100	13	1
Fr B7:4	...trafiksäkerheten på gång- och cykelvägar i din kommun?	6,0	5,9	6,1	3,6	6,9	22	49	29	100	7	1
	<b>GATOR OCH VÄGAR</b>	<b>61</b>	<b>55</b>	<b>54</b>	<b>35</b>	<b>67</b>						
	<i>Vad tror eller tycker du om ...</i>											
Fr B8:1	...belysningen av gator och vägar i din kommun?	6,6	6,4	6,4	4,7	7,5	13	50	37	100	5	0
Fr B8:2	...underhåll och skötsel av gator och vägar i din kommun?	6,2	5,8	5,5	2,7	7,0	22	53	25	100	4	1
Fr B8:3	...snöröjning av gator och vägar i din kommun?	6,3	5,7	5,8	4,6	6,8	19	49	32	100	6	1
Fr B8:4	...trafiksäkerheten på gator och vägar i din kommun?	6,4	6,0	6,1	4,8	7,1	13	57	31	100	4	1
	<b>IDROTTS- OCH MOTIONSANLÄGGNINGAR</b>	<b>59</b>	<b>57</b>	<b>60</b>	<b>34</b>	<b>69</b>						
	<i>Vad tror eller tycker du om ...</i>											
Fr B9:1	...öppetiderna vid kommunens idrotts- och motionsanläggningar?	6,8	6,6	6,6	3,9	7,7	9	51	40	100	41	1
Fr B9:2	...utrustning och skötsel av kommunens idrotts- och motionsanläggningar?	6,4	6,2	6,3	3,9	7,4	12	57	31	100	43	1
Fr B9:3	...belysningen i kommunens motionsspår?	6,1	5,8	6,4	4,2	7,7	21	50	29	100	44	1

ALINGSÅS KOMMUN - Män												
FRÅGA	VERKSAMHET	Betygsindex för män		Samtliga kommuner hösten 2020 för män			Andel svar uppdelat på låga, mellan och höga betyg för kommunen (%)				Andel Ingen åsikt (%)	Andel Ej svar (%)
		Hösten 2020	Hösten 2019	Betygsindex	Lägsta betygsindex	Högsta betygsindex	Låga betyg (1 - 4)	Mellanbetyg (5 - 7)	Höga betyg (8 - 10)	Summa		
	<b>KULTUR</b>	<b>58</b>	<b>58</b>	<b>58</b>	<b>42</b>	<b>72</b>						
	<i>Vad tror eller tycker du om ...</i>											
Fr B10:1	...biblioteksverksamheten?	7,3	7,2	7,4	6,2	8,6	8	37	54	100	31	2
Fr B10:2	...utställnings- och konstverksamheter?	6,2	6,0	6,0	3,7	7,4	17	59	24	100	50	1
Fr B10:3	...teaterföreställningar och konserter?	5,4	5,7	5,2	3,4	7,6	33	47	20	100	43	1
	<b>MILJÖARBETE</b>	<b>53</b>	<b>53</b>	<b>55</b>	<b>44</b>	<b>69</b>						
	<i>Vad tror eller tycker du om ...</i>											
Fr B11:1	...kommunens insatser för att kommuninvånarna ska kunna leva miljövänligt?	5,9	6,1	6,0	5,0	7,2	21	56	23	100	21	1
	<b>RENHÅLLNING OCH SOPHÄMTNING</b>	<b>67</b>	<b>65</b>	<b>65</b>	<b>55</b>	<b>74</b>						
	<i>Vad tror eller tycker du om ...</i>											
Fr B12:1	...sophämtningen i din kommun?	7,6	7,5	7,5	6,2	8,4	9	29	62	100	3	2
Fr B12:2	...tillgängligheten till återvinningscentraler i din kommun? (Där du t.ex. kan lämna in farligt avfall, grovavfall och elektronikavfall)	7,6	7,6	7,3	5,9	8,8	11	27	62	100	2	2
Fr B12:3	...kommunens åtgärder mot klotter och annan skadegörelse?	6,2	6,3	6,2	5,4	7,6	16	57	27	100	36	2
Fr B12:4	...renhållningen av parker och allmänna platser i din kommun?	6,9	6,6	6,8	5,6	7,8	11	43	46	100	8	3
	<b>VATTEN OCH AVLOPP</b>	<b>80</b>	<b>77</b>	<b>76</b>	<b>48</b>	<b>87</b>						
	<i>Vad tror eller tycker du om ...</i>											
Fr B13:1	...dricksvattnet i din kommun?	8,6	8,6	8,3	5,9	9,2	2	14	85	100	12	1
Fr B13:2	...din kommuns vattenförsörjning?	8,6	8,4	8,0	4,3	9,0	1	15	85	100	18	1
Fr B13:3	...din kommuns avloppssystem?	7,7	7,9	7,5	4,8	8,6	8	23	69	100	24	1

Diagram 3 Modell B Andel som gett högt respektive lågt betyg

ALINGSÅS KOMMUN - Män





SCB:s medborgarundersökning hösten 2020

Alingsås kommun

TABELL 2B.1 Verksamheternas betygsindex och NMI efter kön

	Kön				Samtliga	
	Man		Kvinna			
	Betygs-index	Fel-marg.	Betygs-index	Fel-marg.	Betygs-index	Fel-marg.
NMI	56	±3,8	58	±3,3	57	±2,5
Bemötande och tillgänglighet	52	±3,5	57	±3,4	54	±2,5
Förskolan	66	±4,0	65	±3,3	66	±2,6
Grundskolan	63	±3,6	61	±2,9	62	±2,3
Gymnasieskolan	63	±3,0	66	±2,4	64	±1,9
Äldreomsorgen	59	±3,4	56	±3,4	57	±2,4
Stöd för utsatta personer	51	±3,2	49	±3,7	50	±2,5
Räddningstjänsten	81	±2,8	78	±2,2	80	±1,8
Gång- och cykelvägar	57	±3,5	57	±3,6	57	±2,5
Gator och vägar	61	±3,0	59	±3,5	60	±2,3
Idrotts- och motionsanläggningar	59	±2,7	62	±3,1	61	±2,1
Kultur	58	±2,6	63	±2,9	61	±1,9
Miljöarbete	53	±3,7	58	±3,6	56	±2,6
Renhållning och sophämtning	67	±3,0	67	±3,1	67	±2,1
Vatten och avlopp	80	±2,6	82	±2,5	81	±1,8
ANTAL SVARANDE	266		289		555	

**TABELL 2B.2 Verksamheternas betygsindex och NMI efter ålder**

	Ålder								Samtliga	
	18-29 år		30-49 år		50-64 år		65-84 år			
	Betygs-index	Fel-marg.	Betygs-index	Fel-marg.	Betygs-index	Fel-marg.	Betygs-index	Fel-marg.	Betygs-index	Fel-marg.
<b>NMI</b>	<b>59</b>	±7,1	<b>57</b>	±5,6	<b>52</b>	±5,9	<b>59</b>	±5,5	<b>57</b>	±2,5
<b>Bemötande och tillgänglighet</b>	<b>52</b>	±6,5	<b>57</b>	±5,6	<b>49</b>	±5,8	<b>57</b>	±5,4	<b>54</b>	±2,5
<b>Förskolan</b>	<b>65</b>	±10,1	<b>68</b>	±5,6	<b>61</b>	±5,3	<b>67</b>	±4,5	<b>66</b>	±2,6
<b>Grundskolan</b>	<b>66</b>	±8,6	<b>61</b>	±5,1	<b>56</b>	±4,7	<b>65</b>	±4,5	<b>62</b>	±2,3
<b>Gymnasieskolan</b>	<b>68</b>	±8,0	<b>65</b>	±4,0	<b>61</b>	±4,2	<b>64</b>	±3,9	<b>64</b>	±1,9
<b>Äldreomsorgen</b>	<b>58</b>	±8,6	<b>57</b>	±4,9	<b>54</b>	±5,7	<b>60</b>	±5,1	<b>57</b>	±2,4
<b>Stöd för utsatta personer</b>	<b>54</b>	±9,4	<b>49</b>	±5,2	<b>45</b>	±5,2	<b>52</b>	±4,7	<b>50</b>	±2,5
<b>Räddningstjänsten</b>	<b>81</b>	±6,4	<b>79</b>	±3,9	<b>78</b>	±4,3	<b>81</b>	±4,0	<b>80</b>	±1,8
<b>Gång- och cykelvägar</b>	<b>61</b>	±7,4	<b>59</b>	±5,2	<b>52</b>	±6,0	<b>56</b>	±5,5	<b>57</b>	±2,5
<b>Gator och vägar</b>	<b>62</b>	±7,8	<b>61</b>	±4,6	<b>55</b>	±5,7	<b>61</b>	±5,3	<b>60</b>	±2,3
<b>Idrotts- och motionsanläggningar</b>	<b>62</b>	±7,5	<b>65</b>	±4,3	<b>55</b>	±4,8	<b>60</b>	±4,5	<b>61</b>	±2,1
<b>Kultur</b>	<b>54</b>	±6,3	<b>66</b>	±4,2	<b>57</b>	±4,4	<b>62</b>	±4,8	<b>61</b>	±1,9
<b>Miljöarbete</b>	<b>52</b>	±8,0	<b>58</b>	±5,6	<b>53</b>	±5,7	<b>57</b>	±5,5	<b>56</b>	±2,6
<b>Renhållning och sophämtning</b>	<b>65</b>	±6,9	<b>68</b>	±4,7	<b>67</b>	±5,1	<b>69</b>	±4,6	<b>67</b>	±2,1
<b>Vatten och avlopp</b>	<b>85</b>	±4,9	<b>81</b>	±4,3	<b>79</b>	±4,3	<b>81</b>	±4,5	<b>81</b>	±1,8
<b>ANTAL SVARANDE</b>	<b>50</b>		<b>146</b>		<b>139</b>		<b>220</b>		<b>555</b>	



SCB:s medborgarundersökning hösten 2020

Alingsås kommun

TABELL 2B.3 Verksamheternas betygsindex och NMI efter erfarenhet av förskolan

	Har du under de senaste två åren fått erfarenhet av förskolan genom...					Samtliga
	... eget/egna barn eller barnbarn?	... vänner/bekanta?	... att du själv arbetar/arbetat inom förskolan?	Nej, jag har ingen sådan erfarenhet av förskolan de senaste två åren	Uppgift saknas	
NMI	56	55	53	60	40	57
Bemötande och tillgänglighet	54	52	53	56	36	54
Förskolan	69	63	61	66	57	66
Grundskolan	62	60	62	63	53	62
Gymnasieskolan	63	65	64	65	72	64
Äldreomsorgen	58	55	56	58	67	57
Stöd för utsatta personer	47	49	48	52	41	50
Räddningstjänsten	79	79	84	79	74	80
Gång- och cykelvägar	57	57	57	58	40	57
Gator och vägar	59	57	57	62	43	60
Idrotts- och motionsanläggningar	60	61	65	61	52	61
Kultur	64	62	65	59	50	61
Miljöarbete	56	53	62	56	50	56
Renhållning och sophämtning	68	65	70	68	60	67
Vatten och avlopp	81	81	84	81	71	81
ANTAL SVARANDE	134	89	23	306	33	555

TABELL 2B.4 Verksamheternas betygsindex och NMI efter erfarenhet av grundskolan

	Har du under de senaste två åren fått erfarenhet av förskolan genom...					Samtliga
	... eget/egna barn eller barnbarn?	... vänner/bekanta?	... att du själv arbetar/arbetat inom grundskolan?	Nej, jag har ingen sådan erfarenhet av grundskolan under de senaste två åren	Uppgift saknas	
NMI	55	59	58	58	51	57
Bemötande och tillgänglighet	53	57	59	56	44	54
Förskolan	66	64	63	67	60	66
Grundskolan	61	59	59	65	54	62
Gymnasieskolan	63	65	68	65	63	64
Äldreomsorgen	56	57	58	58	70	57
Stöd för utsatta personer	47	50	51	52	46	50
Räddningstjänsten	79	79	79	80	75	80
Gång- och cykelvägar	57	58	58	58	44	57
Gator och vägar	58	61	57	62	49	60
Idrotts- och motionsanläggningar	60	62	66	62	53	61
Kultur	61	64	70	59	52	61
Miljöarbete	56	56	59	55	52	56
Renhållning och sophämtning	67	69	66	67	59	67
Vatten och avlopp	80	83	81	81	66	81
ANTAL SVARANDE	161	90	23	282	32	555

TABELL 2B.5 Verksamheternas betygsindex och NMI efter erfarenhet av gymnasieskolan

	Har du under de senaste två åren fått erfarenhet av gymnasieskolan genom...						Samtliga
	... att du själv går/gått i gymnasieskolan?	... eget/egna barn eller barnbarn?	... vänner/bekanta?	... att du själv arbetar/arbetat inom gymnasieskolan?	Nej, jag har ingen sådan erfarenhet av gymnasieskolan under de senaste två åren	Uppgift saknas	
NMI	56	51	56	64	59	45	57
Bemötande och tillgänglighet	52	48	56	58	56	44	54
Förskolan	72	60	66	74	66	63	66
Grundskolan	67	59	60	64	62	58	62
Gymnasieskolan	73	65	63	72	64	63	64
Äldreomsorgen	50	55	54	60	59	67	57
Stöd för utsatta personer	52	45	49	58	51	45	50
Räddningstjänsten	80	80	77	79	80	77	80
Gång- och cykelvägar	64	56	58	62	57	51	57
Gator och vägar	64	58	61	63	59	56	60
Idrotts- och motionsanläggningar	62	59	64	58	61	56	61
Kultur	63	58	62	64	60	62	61
Miljöarbete	68	54	57	62	54	53	56
Renhållning och sophämtning	69	69	67	67	67	61	67
Vatten och avlopp	87	82	81	76	81	74	81
ANTAL SVARANDE	21	58	80	16	356	36	555



TABELL 2B.6 Verksamheternas betygsindex och NMI efter erfarenhet av äldreomsorgen

	Har du under de senaste två åren fått erfarenhet av äldreomsorgen genom...						Samtliga
	... att du själv får/fått hjälp från äldreomsorgen?	... nära anhörig?	... vänner/bekanta?	... att du själv arbetar/arbetat inom	Nej, jag har ingen sådan erfarenhet av äldreomsorgen under de senaste två åren	Uppgift saknas	
NMI	66	54	55	58	60	41	57
Bemötande och tillgänglighet	68	53	52	53	57	41	54
Förskolan	75	65	64	69	66	64	66
Grundskolan	67	61	61	62	63	50	62
Gymnasieskolan	73	67	63	67	64	60	64
Äldreomsorgen	73	59	54	60	58	71	57
Stöd för utsatta personer	54	48	49	46	52	44	50
Räddningstjänsten	89	83	81	81	78	74	80
Gång- och cykelvägar	65	56	56	59	58	51	57
Gator och vägar	65	59	59	57	61	62	60
Idrotts- och motionsanläggningar	68	58	61	57	62	55	61
Kultur	74	58	62	58	61	59	61
Miljöarbete	59	54	55	62	56	50	56
Renhållning och sophämtning	72	67	67	69	68	59	67
Vatten och avlopp	93	83	82	85	80	71	81
ANTAL SVARANDE	11	118	121	33	290	20	555

TABELL 2B.7 Verksamheternas betygsindex och NMI efter erfarenhet av socialtjänsten

	Har du under de senaste två åren fått erfarenhet av socialtjänsten genom...						Samtliga
	... att du själv får/fått hjälp från socialtjänsten?	... nära anhörig?	... vänner/bekanta?	... att du själv arbetar/arbetat inom	Nej, jag har ingen sådan erfarenhet av socialtjänsten under de senaste två åren	Uppgift saknas	
NMI	67	57	53	49	60	48	57
Bemötande och tillgänglighet	67	54	50	51	56	49	54
Förskolan	80	65	62	68	67	60	66
Grundskolan	59	57	59	59	64	55	62
Gymnasieskolan	65	63	65	57	65	64	64
Äldreomsorgen	51	52	54	52	59	61	57
Stöd för utsatta personer	42	43	43	44	53	49	50
Räddningstjänsten	86	80	82	81	79	77	80
Gång- och cykelvägar	74	59	57	52	56	59	57
Gator och vägar	74	60	58	54	60	62	60
Idrotts- och motionsanläggningar	67	63	61	61	61	56	61
Kultur	76	66	60	64	59	60	61
Miljöarbete	74	54	57	50	55	57	56
Renhållning och sophämtning	78	65	66	66	68	66	67
Vatten och avlopp	96	78	82	81	80	80	81
ANTAL SVARANDE	9	36	70	21	388	43	555

TABELL 2B.8 Verksamheternas betygsindex och NMI efter kontakt med tjänstemän eller annan personal i kommunen

	Har du under de senaste två åren haft kontakt med tjänstemän eller annan personal i kommunen?					Samtliga
	Ja	Nej	Är själv/har varit anställd av kommunen	Minns ej	Uppgift saknas	
NMI	55	62	65	48	57	57
Bemötande och tillgänglighet	53	57	62	48	35	54
Förskolan	66	65	67	68	34	66
Grundskolan	61	62	64	64	41	62
Gymnasieskolan	64	65	68	68	49	64
Äldreomsorgen	56	60	62	55	54	57
Stöd för utsatta personer	49	53	50	47	51	50
Räddningstjänsten	80	79	83	81	63	80
Gång- och cykelvägar	57	58	63	50	43	57
Gator och vägar	60	60	65	55	47	60
Idrotts- och motionsanläggningar	62	60	65	57	47	61
Kultur	62	60	66	51	58	61
Miljöarbete	55	59	59	45	51	56
Renhållning och sophämtning	67	70	71	58	56	67
Vatten och avlopp	81	81	86	78	66	81
ANTAL SVARANDE	256	220	45	41	21	555

TABELL 2B.9 Verksamheternas betygsindex och NMI efter ortstyp

	Var bor du?				Samtliga
	Kommunens centralort	Annan tätort	Utanför tätort	Uppgift saknas	
NMI	58	52	56	55	57
Bemötande och tillgänglighet	55	49	55	58	54
Förskolan	65	62	68	73	66
Grundskolan	62	56	62	62	62
Gymnasieskolan	65	59	64	61	64
Äldreomsorgen	57	55	60	61	57
Stöd för utsatta personer	49	50	51	47	50
Räddningstjänsten	80	78	78	83	80
Gång- och cykelvägar	57	56	57	60	57
Gator och vägar	61	56	59	59	60
Idrotts- och motionsanläggningar	61	59	61	64	61
Kultur	60	56	63	67	61
Miljöarbete	54	56	59	67	56
Renhållning och sophämtning	67	67	69	70	67
Vatten och avlopp	82	82	78	82	81
ANTAL SVARANDE	345	54	148	8	555

TABELL 2B.10 Verksamheternas betygsindex och NMI efter boendetid i kommunen

	Hur länge har du bott i kommunen?					Samtliga
	2 år eller kortare tid	3-5 år	6-10 år	11 år eller längre	Uppgift saknas	
NMI	61	58	62	56	67	57
Bemötande och tillgänglighet	62	59	62	53	50	54
Förskolan	76	52	68	65	67	66
Grundskolan	66	54	61	62	72	62
Gymnasieskolan	67	58	62	65	62	64
Äldreomsorgen	69	54	59	57	54	57
Stöd för utsatta personer	57	54	50	49	49	50
Räddningstjänsten	88	73	77	80	90	80
Gång- och cykelvägar	65	50	61	56	72	57
Gator och vägar	66	57	65	59	67	60
Idrotts- och motionsanläggningar	65	72	67	59	49	61
Kultur	66	68	63	59	77	61
Miljöarbete	55	57	60	55	43	56
Renhållning och sophämtning	69	72	70	66	69	67
Vatten och avlopp	86	74	81	81	88	81
ANTAL SVARANDE	34	30	56	427	8	555

**TABELL 2B.11 Verksamheternas betygsindex och NMI efter födelseland**

	Födelseland	
	Inrikes född	Utrikes född
NMI	57	58
Bemötande och tillgänglighet	54	60
Förskolan	66	64
Grundskolan	62	59
Gymnasieskolan	65	62
Äldreomsorgen	57	60
Stöd för utsatta personer	49	56
Räddningstjänsten	80	79
Gång- och cykelvägar	57	57
Gator och vägar	59	63
Idrotts- och motionsanläggningar	61	63
Kultur	60	62
Miljöarbete	55	59
Renhållning och sophämtning	66	73
Vatten och avlopp	81	81
ANTAL SVARANDE	511	44

TABELL 2B.12 Verksamheternas betygsindex och NMI efter utbildning

	Utbildning					Samtliga
	Förgymnasial	Gymnasial	Eftergymnasial < 3 år	Eftergymnasial > 3 år	Uppgift saknas	
NMI	57	54	58	60	.	57
Bemötande och tillgänglighet	56	49	57	60	.	54
Förskolan	71	62	65	69	.	66
Grundskolan	63	60	60	64	.	62
Gymnasieskolan	61	64	65	66	.	64
Äldreomsorgen	50	57	56	60	.	57
Stöd för utsatta personer	49	50	50	48	.	50
Räddningstjänsten	86	78	79	80	.	80
Gång- och cykelvägar	54	54	62	60	.	57
Gator och vägar	57	57	64	62	.	60
Idrotts- och motionsanläggningar	54	58	63	64	.	61
Kultur	56	57	65	64	.	61
Miljöarbete	60	53	59	55	.	56
Renhållning och sophämtning	67	65	69	68	.	67
Vatten och avlopp	76	82	82	81	.	81
ANTAL SVARANDE	71	238	90	154	2	555



SCB:s medborgarundersökning hösten 2020  
Alingsås kommun

TABELL 2B.13 Verksamheternas betygsindex och NMI efter kommunens storlek

	Kommunens storlek. Antal invånare												Samtliga kommuner		Alingsås kommun	
	< 10 000		10 000 - 14 999		15 000 - 19 999		20 000 - 29 999		30 000 - 49 999		50 000 eller fler		Betygs-index	Fel-marg.	Betygs-index	Fel-marg.
	Betygs-index	Fel-marg.	Betygs-index	Fel-marg.	Betygs-index	Fel-marg.	Betygs-index	Fel-marg.	Betygs-index	Fel-marg.	Betygs-index	Fel-marg.	Betygs-index	Fel-marg.	Betygs-index	Fel-marg.
NMI	51	±1,0	53	±0,9	54	±0,9	55	±0,8	56	±0,8	58	±0,7	55	±0,5	57	±2,5
Bemötande och tillgänglighet	54	±1,0	55	±0,9	55	±0,9	56	±0,7	55	±0,8	55	±0,6	55	±0,4	54	±2,5
Förskolan	66	±0,9	65	±0,8	65	±0,8	66	±0,7	66	±0,7	64	±0,6	65	±0,4	66	±2,6
Grundskolan	57	±1,0	58	±0,9	57	±0,8	60	±0,7	60	±0,7	59	±0,6	59	±0,4	62	±2,3
Gymnasieskolan	48	±1,0	55	±0,8	56	±0,8	60	±0,7	61	±0,7	64	±0,6	58	±0,4	64	±1,9
Äldreomsorgen	56	±1,1	54	±0,9	53	±0,8	50	±0,8	51	±0,8	49	±0,7	52	±0,5	57	±2,4
Stöd för utsatta personer	48	±0,9	50	±0,8	48	±0,8	50	±0,7	48	±0,7	48	±0,7	49	±0,5	50	±2,5
Räddningstjänsten	76	±1,0	76	±0,8	75	±0,7	78	±0,6	77	±0,6	80	±0,5	77	±0,4	80	±1,8
Gång- och cykelvägar	51	±1,1	53	±0,9	54	±0,9	56	±0,8	56	±0,8	58	±0,7	55	±0,5	57	±2,5
Gator och vägar	49	±1,0	53	±0,9	54	±0,8	55	±0,7	56	±0,8	58	±0,7	55	±0,5	60	±2,3
Idrotts- och motionsanläggningar	55	±0,9	59	±0,7	59	±0,7	61	±0,6	63	±0,7	63	±0,6	60	±0,4	61	±2,1
Kultur	55	±0,8	56	±0,7	58	±0,7	61	±0,6	60	±0,6	65	±0,5	60	±0,4	61	±1,9
Miljöarbete	52	±1,1	53	±1,0	55	±0,9	57	±0,8	56	±0,9	59	±0,8	56	±0,5	56	±2,6
Renhållning och sophämtning	64	±0,9	66	±0,8	65	±0,7	67	±0,6	66	±0,7	67	±0,6	66	±0,4	67	±2,1
Vatten och avlopp	74	±0,9	76	±0,8	76	±0,7	77	±0,6	76	±0,7	79	±0,6	77	±0,4	81	±1,8
ANTAL SVARANDE	4 790		5 676		7 422		8 288		7 818		15 293		49 278		555	
ANTAL KOMMUNER	14		14		15		16		15		26		100			



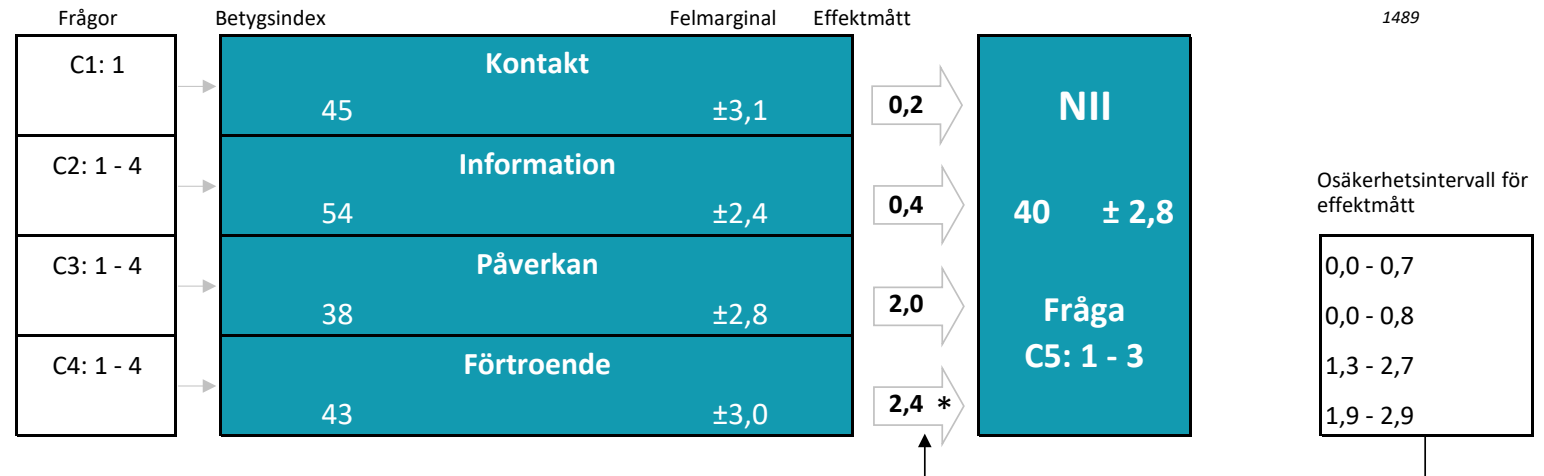
# C. Hur ser medborgarna på sitt inflytande i kommunen?

(Nöjd-Inflytande-Index)

TABELLER OCH DIAGRAM

## Diagram 1C: Modellbild

<b>Nöjd-Inflytande-Index (NII)</b>	
<b>Medborgarna om inflytandet i kommunen</b>	
<b>Del C</b>	
Alingsås kommun	
Hösten 2020	
<b>Antal svarande</b>	<b>555</b>
<b>Andel svarande (%)</b>	<b>46</b>
<b>Medelindex</b>	<b>45</b>
<b>Medeleffekt</b>	<b>1,2</b>



Tolkning av effektmått:

\* Effektmåttet 2,4 innebär att om betygsindexet för frågeområdet Förtroende ökar med 5 enheter från 43 till 48 förväntas helhetsbetyget (NII) öka med 2,4 enheter från 40 till 42,4.

## Diagram 2C: Prioriteringsmatris

### Nöjd-Inflytande-Index (NII)

Medborgarna om inflytandet i kommunen

Del C

Alingsås kommun

Hösten 2020

NII **40**

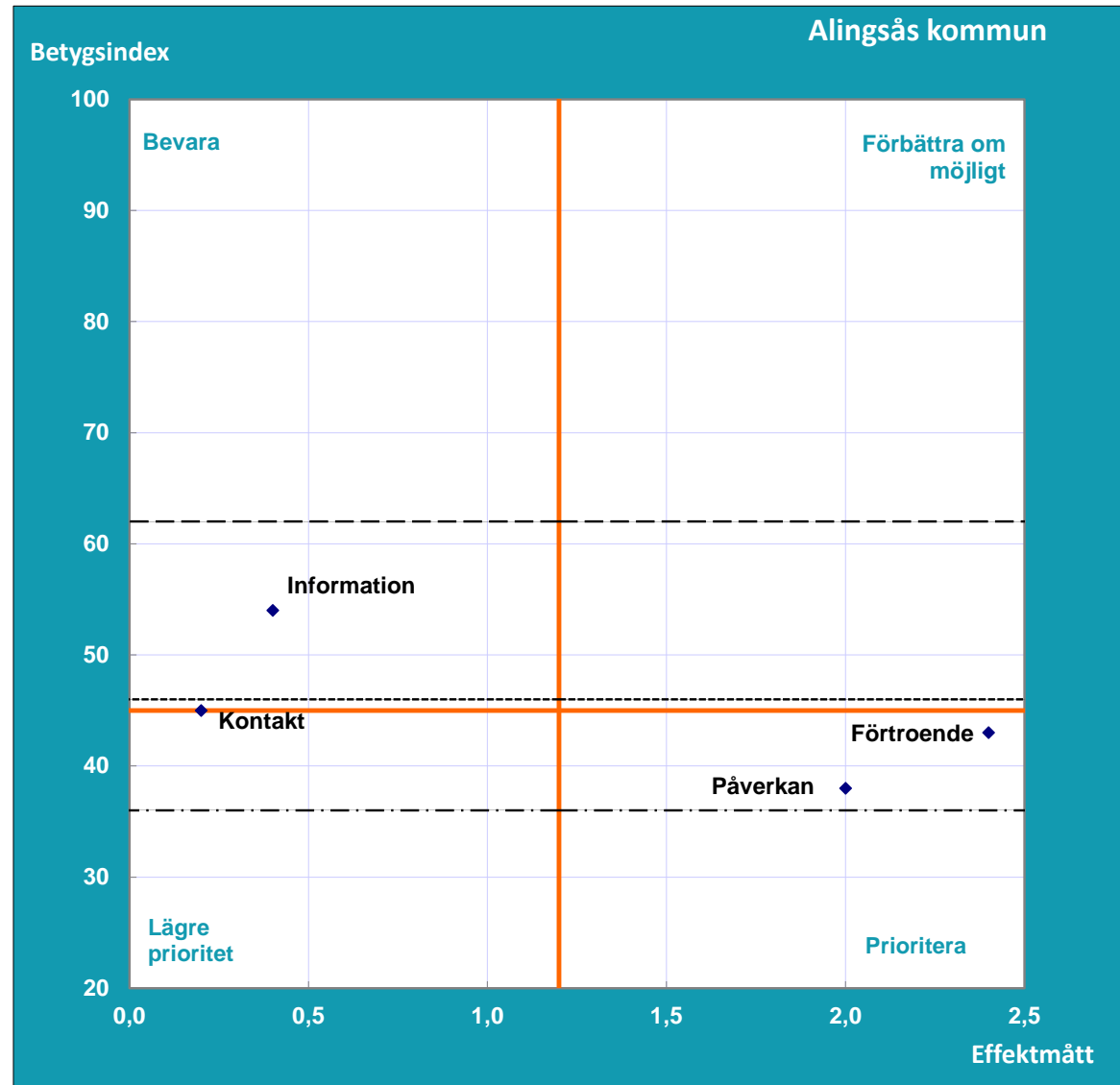
Antal svarande **555**

Andel svarande (%) **46**

Medelindex **45**

Medeleffekt **1,2**

Frågeområde	Betygsindex	Effekt-mått
Kontakt	45	0,2
Informaton	54	0,4
Påverkan	38	2,0
Förtroende	43	2,4



— = kommunens medelindex och medeleffekt

..... = medelindex för samtliga kommuner hösten 2020

- - - = lägsta kommun-medelindex hösten 2020

— = högsta kommun-medelindex hösten 2020

I denna tabell redovisas betygsindex för NII och samtliga frågeområden samt svarsfördelning och medelbetyg för delfrågorna i enkäten. Även andelen som har angett "Ingen åsikt" samt de som inte har besvarat respektive delfråga framgår i tabellen.

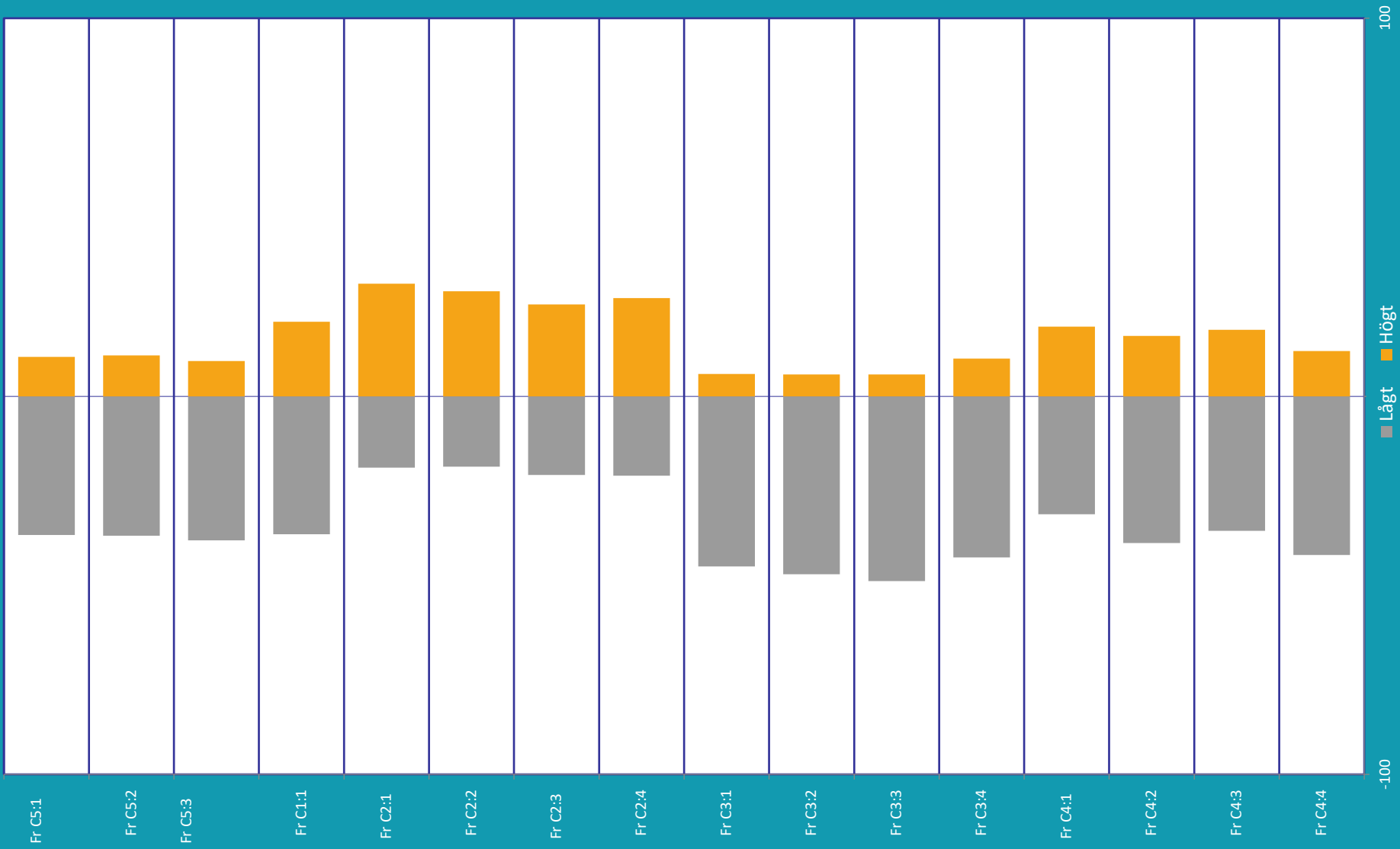
<b>Nöjd-Inflytande-Index (NII)</b>	
<b>Medborgarna om inflytandet i kommunen</b>	
<b>Del C</b>	
<b>Alingsås kommun</b>	
<b>Hösten 2020</b>	
<b>Antal svarande</b>	<b>555</b>
<b>Andel svarande (%)</b>	<b>46</b>
<b>Medelindex</b>	<b>45</b>

ALINGSÅS KOMMUN						
FRÅGA	FRÅGEOMRÅDE	Betygsindex		Samtliga kommuner hösten 2020		
		Hösten 2020	Hösten 2019	Betygsindex	Lägsta betygsindex	Högsta betygsindex
C5: 1 - 3	NII, HELHETEN	40	38	40	29	58
C1: 1	KONTAKT	45	43	47	34	61
C2: 1 - 4	INFORMATION	54	51	54	45	67
C3: 1 - 4	PÅVERKAN	38	37	38	27	56
C4: 1 - 4	FÖRTROENDE	43	41	44	30	65
	MEDELINDEX	45	43	46		

ALINGSÅS KOMMUN												
FRÅGA	FRÅGEOMRÅDE	Betygsindex		Samtliga kommuner hösten 2020			Andel svar uppdelat på låga, mellan och höga betyg för kommunen (%)				Andel Ingen åsikt (%)	Andel Ej svar (%)
		Hösten 2020	Hösten 2019	Betygsindex	Lägsta betygsindex	Högsta betygsindex	Låga betyg (1 - 4)	Mellanbetyg (5 - 7)	Höga betyg (8 - 10)	Summa		
	<b>NII, HELHETEN</b>	<b>40</b>	<b>38</b>	<b>40</b>	<b>29</b>	<b>58</b>						
Fr C5:1	Hur nöjd är du med den insyn och det inflytande invånarna har över kommunens beslut och verksamheter?	5,0	4,6	4,9	3,9	6,2	37	53	10	100	0	7
Fr C5:2	Hur väl uppfyller din kommun dina förväntningar på invånarnas möjligheter till insyn och inflytande?	5,0	4,7	4,8	3,9	6,2	37	52	11	100	0	7
Fr C5:3	Försök föreställa dig en ideal situation för invånarnas insyn och inflytande över kommunens verksamheter och beslut. Hur nära ett sådant ideal tycker du att invånarnas insyn och inflytande kommer i din kommun?	4,9	4,5	4,7	3,9	6,1	38	53	9	100	0	7
	<b>KONTAKT</b>	<b>45</b>	<b>43</b>	<b>47</b>	<b>34</b>	<b>61</b>						
Fr C1:1	Hur nöjd är du med möjligheter att komma i kontakt med kommunens politiker?	5,0	4,9	5,3	4,2	6,5	37	44	20	100	61	2
	<b>INFORMATION</b>	<b>54</b>	<b>51</b>	<b>54</b>	<b>45</b>	<b>67</b>						
	<i>Hur nöjd är du med ...</i>											
Fr C2:1	...tillgången till information om kommunen och dess verksamheter?	6,2	6,0	6,2	5,4	7,3	19	51	30	100	19	2
Fr C2:2	...tydligheten i kommunens information?	6,1	5,8	6,1	5,1	7,2	19	54	28	100	21	2
Fr C2:3	...i hur god tid kommunen informerar om viktiga frågor?	5,8	5,6	5,8	4,6	7,0	21	55	24	100	30	2
Fr C2:4	...kommunens webbplats?	6,0	5,9	6,1	5,2	7,0	21	53	26	100	29	2

ALINGSÅS KOMMUN												
FRÅGA	FRÅGEOMRÅDE	Betygsindex		Samtliga kommuner hösten 2020			Andel svar uppdelat på låga, mellan och höga betyg för kommunen (%)				Andel Ingen åsikt (%)	Andel Ej svar (%)
		Hösten 2020	Hösten 2019	Betygsindex	Lägsta betygsindex	Högsta betygsindex	Låga betyg (1 - 4)	Mellanbetyg (5 - 7)	Höga betyg (8 - 10)	Summa		
	<b>PÅVERKAN</b>	<b>38</b>	<b>37</b>	<b>38</b>	<b>27</b>	<b>56</b>						
	<i>Hur nöjd är du med ...</i>											
Fr C3:1	...hur kommunens politiker lyssnar till invånarnas synpunkter?	4,5	4,3	4,4	3,3	6,0	45	49	6	100	44	2
Fr C3:2	...invånarnas möjligheter att påverka politiska beslut?	4,3	4,1	4,3	3,2	5,9	47	47	6	100	44	2
Fr C3:3	...invånarnas möjligheter att påverka inom de kommunala verksamheterna?	4,3	4,0	4,3	3,4	5,7	49	45	6	100	41	3
Fr C3:4	...i vilken utsträckning dina åsikter i stort finns representerade bland kommunens partier?	4,7	4,9	4,8	4,0	6,4	43	47	10	100	45	2
	<b>FÖRTROENDE</b>	<b>43</b>	<b>41</b>	<b>44</b>	<b>30</b>	<b>65</b>						
	<i>Vad tror eller tycker du om ...</i>											
Fr C4:1	...hur kommunens politiker arbetar för kommunens bästa?	5,3	5,0	5,3	4,0	7,0	31	50	18	100	31	2
Fr C4:2	...hur ansvarstagande kommunens politiker är?	5,1	4,7	5,0	3,6	6,7	39	45	16	100	31	2
Fr C4:3	...hur kommunens högre tjänstemän arbetar för kommunens bästa?	5,2	4,9	5,2	4,2	6,9	36	47	18	100	35	2
Fr C4:4	...hur väl politiska beslut genomförs?	4,9	4,6	4,9	3,7	6,7	42	46	12	100	39	2

Diagram 3 Modell C Andel som gett högt respektive lågt betyg



I denna tabell redovisas betygsindex för NII och samtliga frågeområden samt svarsfördelning och medelbetyg för delfrågorna i enkäten. Även andelen som har angett "Ingen åsikt" samt de som inte har besvarat respektive delfråga framgår i tabellen.

<b>Nöjd-Inflytande-Index (NII)</b>	
<b>Medborgarna om inflytandet i kommunen</b>	
<b>Del C</b>	
Alingsås kommun	
Hösten 2020	
Kvinnor	
<b>Antal svarande</b>	<b>289</b>
<b>Andel svarande (%)</b>	<b>49</b>
<b>Medelindex</b>	<b>46</b>

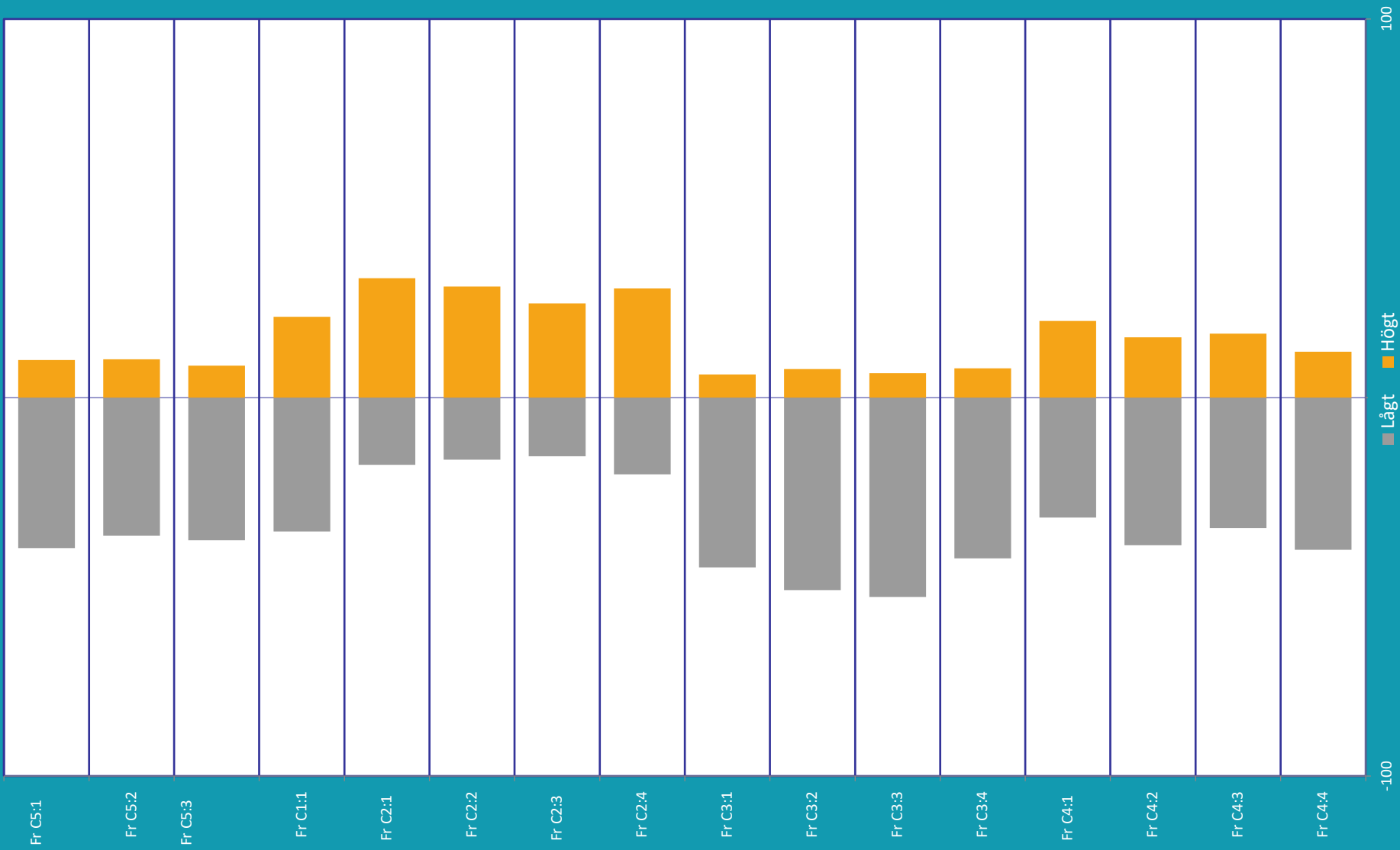
ALINGSÅS KOMMUN - Kvinnor						
FRÅGA	FRÅGEOMRÅDE	Betygsindex för kvinnor		Samtliga kommuner hösten 2020 för kvinnor		
		Hösten 2020	Hösten 2019	Betygsindex	Lägsta betygsindex	Högsta betygsindex
C5: 1 - 3	NII, HELHETEN	39	39	40	27	57
C1: 1	KONTAKT	47	49	48	35	65
C2: 1 - 4	INFORMATION	57	54	56	43	69
C3: 1 - 4	PÅVERKAN	38	38	39	25	56
C4: 1 - 4	FÖRTROENDE	43	43	45	29	63
	<b>MEDELINDEX</b>	<b>46</b>	<b>46</b>	<b>47</b>		



ALINGSÅS KOMMUN - Kvinnor												
FRÅGA	FRÅGEOMRÅDE	Betygsindex för kvinnor		Samtliga kommuner hösten 2020 för kvinnor			Andel svar uppdelat på låga, mellan och höga betyg för kommunen (%)				Andel Ingen åsikt (%)	Andel Ej svar (%)
		Hösten 2020	Hösten 2019	Betygsindex	Lägsta betygsindex	Högsta betygsindex	Låga betyg (1 - 4)	Mellanbetyg (5 - 7)	Höga betyg (8 - 10)	Summa		
	<b>NII, HELHETEN</b>	<b>39</b>	<b>39</b>	<b>40</b>	<b>27</b>	<b>57</b>						
Fr C5:1	Hur nöjd är du med den insyn och det inflytande invånarna har över kommunens beslut och verksamheter?	4,9	4,7	4,9	3,9	6,2	40	50	10	100	0	8
Fr C5:2	Hur väl uppfyller din kommun dina förväntningar på invånarnas möjligheter till insyn och inflytande?	4,9	4,7	4,9	3,9	6,1	37	53	10	100	0	9
Fr C5:3	Försök föreställa dig en ideal situation för invånarnas insyn och inflytande över kommunens verksamheter och beslut. Hur nära ett sådant ideal tycker du att invånarnas insyn och inflytande kommer i din kommun?	4,9	4,7	4,8	3,7	6,1	38	54	8	100	0	9
	<b>KONTAKT</b>	<b>47</b>	<b>49</b>	<b>48</b>	<b>35</b>	<b>65</b>						
Fr C1:1	Hur nöjd är du med möjligheter att komma i kontakt med kommunens politiker?	5,2	5,4	5,4	4,2	6,8	35	43	21	100	63	3
	<b>INFORMATION</b>	<b>57</b>	<b>54</b>	<b>56</b>	<b>43</b>	<b>69</b>						
	<i>Hur nöjd är du med ...</i>											
Fr C2:1	...tillgången till information om kommunen och dess verksamheter?	6,4	6,2	6,3	5,2	7,4	18	51	32	100	18	2
Fr C2:2	...tydligheten i kommunens information?	6,3	6,1	6,3	4,9	7,4	16	54	29	100	20	2
Fr C2:3	...i hur god tid kommunen informerar om viktiga frågor?	6,1	5,8	5,9	4,4	7,0	16	60	25	100	30	2
Fr C2:4	...kommunens webbplats?	6,2	6,1	6,2	5,3	7,2	20	51	29	100	29	2

ALINGSÅS KOMMUN - Kvinnor												
FRÅGA	FRÅGEOMRÅDE	Betygsindex för kvinnor		Samtliga kommuner hösten 2020 för kvinnor			Andel svar uppdelat på låga, mellan och höga betyg för kommunen (%)				Andel Ingen åsikt (%)	Andel Ej svar (%)
		Hösten 2020	Hösten 2019	Betygsindex	Lägsta betygsindex	Högsta betygsindex	Låga betyg (1 - 4)	Mellanbetyg (5 - 7)	Höga betyg (8 - 10)	Summa		
	<b>PÅVERKAN</b>	<b>38</b>	<b>38</b>	<b>39</b>	<b>25</b>	<b>56</b>						
	<i>Hur nöjd är du med ...</i>											
Fr C3:1	...hur kommunens politiker lyssnar till invånarnas synpunkter?	4,5	4,4	4,5	3,3	6,1	45	49	6	100	44	2
Fr C3:2	...invånarnas möjligheter att påverka politiska beslut?	4,3	4,2	4,3	3,1	5,9	51	42	8	100	44	2
Fr C3:3	...invånarnas möjligheter att påverka inom de kommunala verksamheterna?	4,2	4,1	4,3	3,3	5,7	53	41	6	100	41	2
Fr C3:4	...i vilken utsträckning dina åsikter i stort finns representerade bland kommunens partier?	4,7	5,0	4,8	3,6	6,4	43	50	8	100	46	1
	<b>FÖRTROENDE</b>	<b>43</b>	<b>43</b>	<b>45</b>	<b>29</b>	<b>63</b>						
	<i>Vad tror eller tycker du om ...</i>											
Fr C4:1	...hur kommunens politiker arbetar för kommunens bästa?	5,4	5,1	5,3	4,0	7,0	32	48	20	100	32	1
Fr C4:2	...hur ansvarstagande kommunens politiker är?	5,1	4,9	5,1	3,6	6,7	39	45	16	100	33	2
Fr C4:3	...hur kommunens högre tjänstemän arbetar för kommunens bästa?	5,1	5,1	5,3	4,1	6,8	35	49	17	100	34	3
Fr C4:4	...hur väl politiska beslut genomförs?	4,9	4,8	4,9	3,5	6,6	40	48	12	100	40	2

Diagram 3 Modell C Andel som gett högt respektive lågt betyg



I denna tabell redovisas betygsindex för NII och samtliga frågeområden samt svarsfördelning och medelbetyg för delfrågorna i enkäten. Även andelen som har angett "Ingen åsikt" samt de som inte har besvarat respektive delfråga framgår i tabellen.

**Nöjd-Inflytande-Index (NII)**

**Medborgarna om inflytandet i kommunen**

**Del C**

Alingsås kommun

Hösten 2020

Män

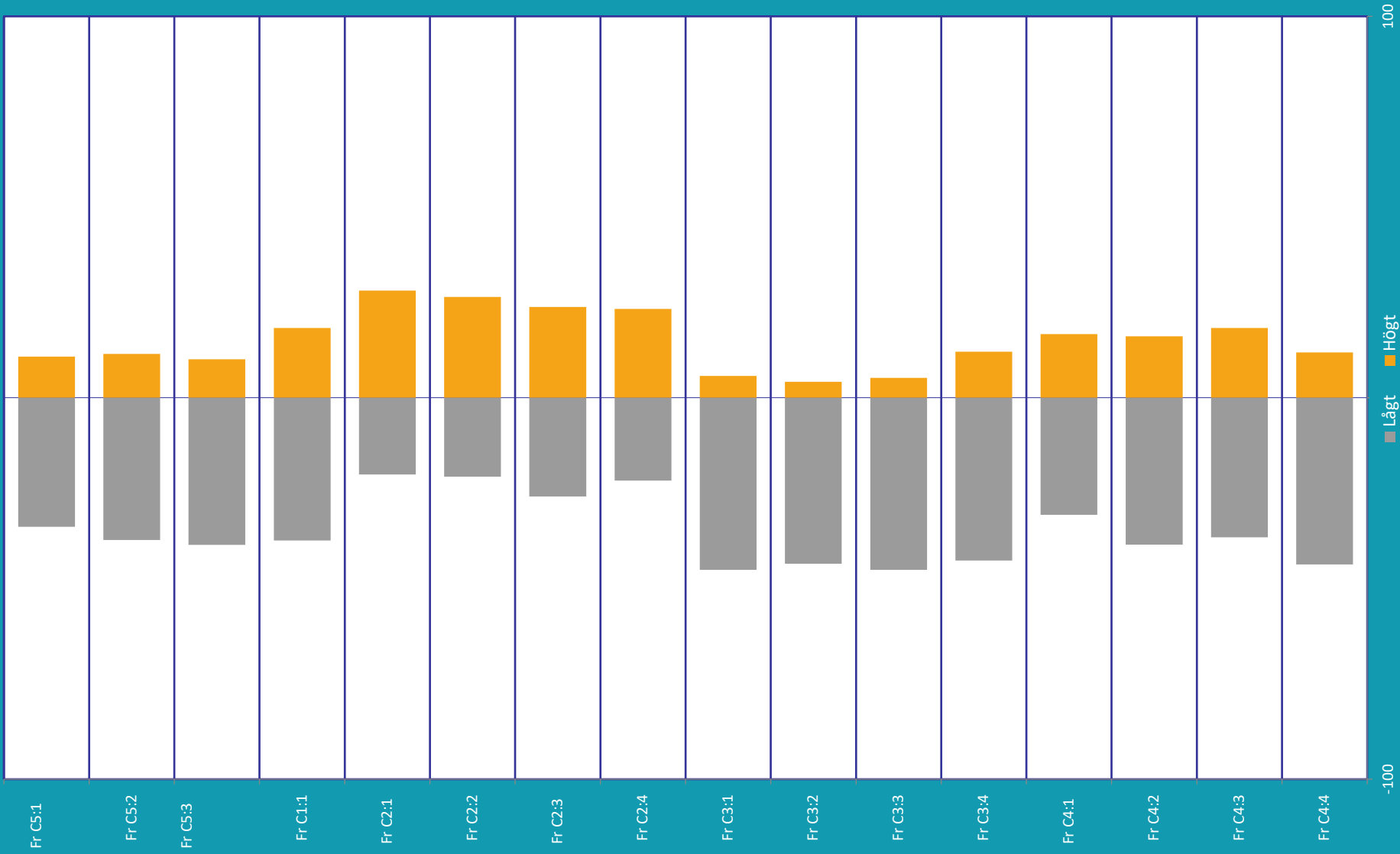
<b>Antal svarande</b>	<b>266</b>
<b>Andel svarande (%)</b>	<b>44</b>
<b>Medelindex</b>	<b>44</b>

ALINGSÅS KOMMUN - Män						
FRÅGA	FRÅGEOMRÅDE	Betygsindex för män		Samtliga kommuner hösten 2020 för män		
		Hösten 2020	Hösten 2019	Betygsindex	Lägsta betygsindex	Högsta betygsindex
C5: 1 - 3	NII, HELHETEN	40	37	39	29	59
C1: 1	KONTAKT	44	36	46	29	59
C2: 1 - 4	INFORMATION	50	48	53	44	66
C3: 1 - 4	PÅVERKAN	38	36	38	29	57
C4: 1 - 4	FÖRTROENDE	44	38	43	30	66
	MEDELINDEX	44	40	45		

ALINGSÅS KOMMUN - Män												
FRÅGA	FRÅGEOMRÅDE	Betygsindex för män		Samtliga kommuner hösten 2020 för män			Andel svar uppdelat på låga, mellan och höga betyg för kommunen (%)				Andel Ingen åsikt (%)	Andel Ej svar (%)
		Hösten 2020	Hösten 2019	Betygsindex	Lägsta betygsindex	Högsta betygsindex	Låga betyg (1 - 4)	Mellanbetyg (5 - 7)	Höga betyg (8 - 10)	Summa		
	<b>NII, HELHETEN</b>	<b>40</b>	<b>37</b>	<b>39</b>	<b>29</b>	<b>59</b>						
Fr C5:1	Hur nöjd är du med den insyn och det inflytande invånarna har över kommunens beslut och verksamheter?	5,1	4,5	4,8	4,0	6,2	34	55	11	100	0	6
Fr C5:2	Hur väl uppfyller din kommun dina förväntningar på invånarnas möjligheter till insyn och inflytande?	5,0	4,6	4,8	4,0	6,2	37	51	12	100	0	6
Fr C5:3	Försök föreställa dig en ideal situation för invånarnas insyn och inflytande över kommunens verksamheter och beslut. Hur nära ett sådant ideal tycker du att invånarnas insyn och inflytande kommer i din kommun?	5,0	4,4	4,7	3,8	6,2	39	51	10	100	0	6
	<b>KONTAKT</b>	<b>44</b>	<b>36</b>	<b>46</b>	<b>29</b>	<b>59</b>						
Fr C1:1	Hur nöjd är du med möjligheter att komma i kontakt med kommunens politiker?	4,8	4,4	5,2	4,0	6,3	37	44	18	100	58	2
	<b>INFORMATION</b>	<b>50</b>	<b>48</b>	<b>53</b>	<b>44</b>	<b>66</b>						
	<i>Hur nöjd är du med ...</i>											
Fr C2:1	...tillgången till information om kommunen och dess verksamheter?	6,0	5,7	6,1	5,2	7,2	20	52	28	100	19	2
Fr C2:2	...tydligheten i kommunens information?	5,9	5,6	6,0	5,1	7,1	21	53	26	100	22	2
Fr C2:3	...i hur god tid kommunen informerar om viktiga frågor?	5,5	5,4	5,7	4,8	7,0	26	50	24	100	29	2
Fr C2:4	...kommunens webbplats?	5,8	5,6	5,9	4,9	7,1	22	55	23	100	30	1

ALINGSÅS KOMMUN - Män												
FRÅGA	FRÅGEOMRÅDE	Betygsindex för män		Samtliga kommuner hösten 2020 för män			Andel svar uppdelat på låga, mellan och höga betyg för kommunen (%)				Andel Ingen åsikt (%)	Andel Ej svar (%)
		Hösten 2020	Hösten 2019	Betygsindex	Lägsta betygsindex	Högsta betygsindex	Låga betyg (1 - 4)	Mellanbetyg (5 - 7)	Höga betyg (8 - 10)	Summa		
	<b>PÅVERKAN</b>	<b>38</b>	<b>36</b>	<b>38</b>	<b>29</b>	<b>57</b>						
	<i>Hur nöjd är du med ...</i>											
Fr C3:1	...hur kommunens politiker lyssnar till invånarnas synpunkter?	4,4	4,2	4,4	3,3	5,9	45	49	6	100	44	3
Fr C3:2	...invånarnas möjligheter att påverka politiska beslut?	4,4	4,0	4,2	3,4	5,8	44	52	4	100	44	2
Fr C3:3	...invånarnas möjligheter att påverka inom de kommunala verksamheterna?	4,3	3,9	4,3	3,5	5,7	45	50	5	100	42	3
Fr C3:4	...i vilken utsträckning dina åsikter i stort finns representerade bland kommunens partier?	4,7	4,8	4,8	4,0	6,4	43	45	12	100	44	2
	<b>FÖRTROENDE</b>	<b>44</b>	<b>38</b>	<b>43</b>	<b>30</b>	<b>66</b>						
	<i>Vad tror eller tycker du om ...</i>											
Fr C4:1	...hur kommunens politiker arbetar för kommunens bästa?	5,3	4,8	5,2	3,8	7,1	31	53	17	100	30	2
Fr C4:2	...hur ansvarstagande kommunens politiker är?	5,1	4,5	4,8	3,5	6,7	39	45	16	100	30	2
Fr C4:3	...hur kommunens högre tjänstemän arbetar för kommunens bästa?	5,3	4,7	5,1	4,1	6,9	37	45	18	100	36	2
Fr C4:4	...hur väl politiska beslut genomförs?	4,9	4,3	4,8	3,6	6,8	44	44	12	100	39	2

Diagram 3 Modell C Andel som gett högt respektive lågt betyg





SCB:s medborgarundersökning hösten 2020  
Alingsås kommun

TABELL 2C.1 Frågeområdenas betygsindex och NII efter kön

	Kön				Samtliga	
	Man		Kvinna			
	Betygs-index	Fel-marg.	Betygs-index	Fel-marg.	Betygs-index	Fel-marg.
NII	40	±4,1	39	±4,0	40	±2,8
Kontakt	44	±4,9	47	±3,8	45	±3,1
Informaton	50	±3,6	57	±3,3	54	±2,4
Påverkan	38	±4,0	38	±3,8	38	±2,8
Förtroende	44	±4,3	43	±4,2	43	±3,0
ANTAL SVARANDE	266		289		555	

TABELL 2C.2 Frågeområdenas betygsindex och NII efter ålder

	Ålder								Samtliga	
	18-29 år		30-49 år		50-64 år		65-84 år			
	Betygs-index	Fel-marg.	Betygs-index	Fel-marg.	Betygs-index	Fel-marg.	Betygs-index	Fel-marg.	Betygs-index	Fel-marg.
NII	44	±10,8	39	±5,9	37	±5,9	41	±3,8	40	±2,8
Kontakt	40	±13,9	46	±5,6	43	±5,3	49	±4,1	45	±3,1
Informaton	48	±8,9	57	±5,3	51	±5,3	56	±3,6	54	±2,4
Påverkan	38	±11,7	39	±5,5	35	±5,5	38	±3,4	38	±2,8
Förtroende	44	±11,7	43	±6,1	40	±6,1	46	±4,1	43	±3,0
ANTAL SVARANDE	50		146		139		220		555	





SCB:s medborgarundersökning hösten 2020

Alingsås kommun

TABELL 2C.3 Frågeområdenas betygsindex och NII efter kontakt med någon politiker i kommunen

	Har du under de senaste två åren haft kontakt med någon politiker i kommunen?					Samtliga
	Ja	Nej	Är själv/har varit politiker	Minns ej	Uppgift saknas	
NII	36	42	.	37	41	40
Kontakt	46	46	.	36	45	45
Information	49	56	.	53	54	54
Påverkan	34	40	.	35	38	38
Förtroende	42	44	.	38	42	43
ANTAL SVARANDE	100	417	4	25	12	555

TABELL 2C.4 Frågeområdenas betygsindex och NII efter ortstyp

	Var bor du?				Samtliga
	Kommunens centralort	Annan tätort	Utanför tätort	Uppgift saknas	
NII	40	39	39	37	40
Kontakt	45	39	48	57	45
Information	54	54	53	54	54
Påverkan	38	37	39	32	38
Förtroende	44	41	43	48	43
ANTAL SVARANDE	345	54	148	8	555

**TABELL 2C.5 Frågeområdenas betygsindex och NII efter boendetid i kommunen**

	Hur länge har du bott i kommunen?					Samtliga
	2 år eller kortare tid	3-5 år	6-10 år	11 år eller längre	Uppgift saknas	
<b>NII</b>	45	39	45	39	4	40
<b>Kontakt</b>	36	44	54	45	22	45
<b>Information</b>	55	58	57	53	30	54
<b>Påverkan</b>	37	39	44	37	11	38
<b>Förtroende</b>	59	42	47	42	0	43
<b>ANTAL SVARANDE</b>	34	30	56	427	8	555

**TABELL 2C.6 Frågeområdenas betygsindex och NII efter födelseland**

	Födelseland		Samtliga
	Inrikes född	Utrikes född	
<b>NII</b>	38	50	40
<b>Kontakt</b>	45	47	45
<b>Information</b>	53	61	54
<b>Påverkan</b>	37	45	38
<b>Förtroende</b>	43	47	43
<b>ANTAL SVARANDE</b>	511	44	555

**TABELL 2C.7 Frågeområdenas betygsindex och NII efter utbildning**

	Utbildning					Samtliga
	Förgymnasial	Gymnasial	Eftergymnasial < 3 år	Eftergymnasial > 3 år	Uppgift saknas	
<b>NII</b>	42	40	34	43	.	40
<b>Kontakt</b>	47	43	48	47	.	45
<b>Information</b>	54	52	53	56	.	54
<b>Påverkan</b>	34	37	37	40	.	38
<b>Förtroende</b>	43	40	40	50	.	43
<b>ANTAL SVARANDE</b>	71	238	90	154	2	555



SCB:s medborgarundersökning hösten 2020

Alingsås kommun

TABELL 2C.8 Frågeområdenas betygsindex och NII efter kommunens storlek

	Kommunens storlek. Antal invånare												Samtliga kommuner		Alingsås kommun	
	< 10 000		10 000 - 14 999		15 000 - 19 999		20 000 - 29 999		30 000 - 49 999		50 000 eller fler		Betygsindex	Fel-marg.	Betygsindex	Fel-marg.
	Betygsindex	Fel-marg.	Betygsindex	Fel-marg.	Betygsindex	Fel-marg.	Betygsindex	Fel-marg.	Betygsindex	Fel-marg.	Betygsindex	Fel-marg.	Betygsindex	Fel-marg.	Betygsindex	Fel-marg.
NII	40	±1,0	38	±0,9	39	±1,0	40	±0,8	40	±0,9	41	±0,7	40	±0,5	40	±2,8
Kontakt	51	±1,0	49	±0,8	48	±0,7	47	±0,7	45	±0,8	45	±0,6	47	±0,4	45	±3,1
Information	52	±1,0	53	±0,9	54	±0,8	54	±0,7	54	±0,8	56	±0,6	54	±0,4	54	±2,4
Påverkan	39	±0,9	37	±0,8	38	±0,8	39	±0,7	38	±0,8	39	±0,7	38	±0,5	38	±2,8
Förtroende	44	±1,0	42	±0,9	43	±0,9	45	±0,8	43	±0,9	45	±0,7	44	±0,5	43	±3,0
ANTAL SVARANDE	4 790		5 676		7 422		8 288		7 818		15 293		49 287		555	
ANTAL KOMMUNER	14		14		15		16		15		26		100			