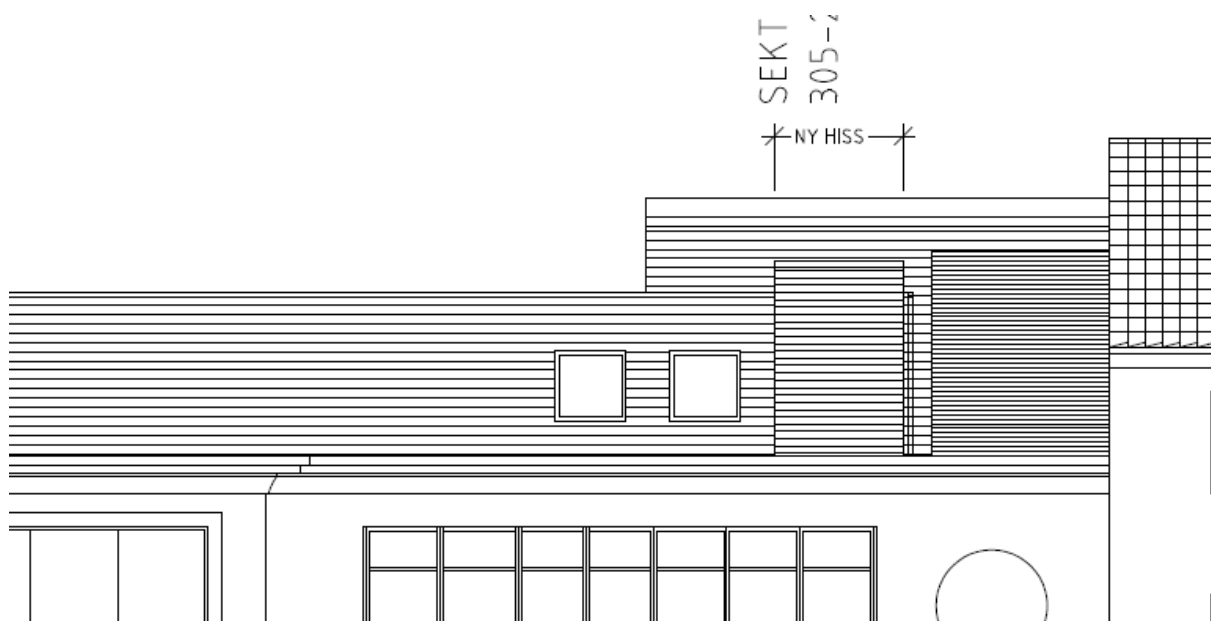


Exteriörredovisning

Kv Storken 15, Alingsås



Nytt hisschakt föreslås få samma fasadbeklädnad som bef angränsande ytor.

Fasaden består av en liggande panel av laserat lärkträ. Då det är en laserad yta på ett levande material, är exakt NCS-kulör svår att ange. Vill påstå att bäst beskrivning av kulör är "ljusbrun terracotta", se bif bilder på bef fasad.

