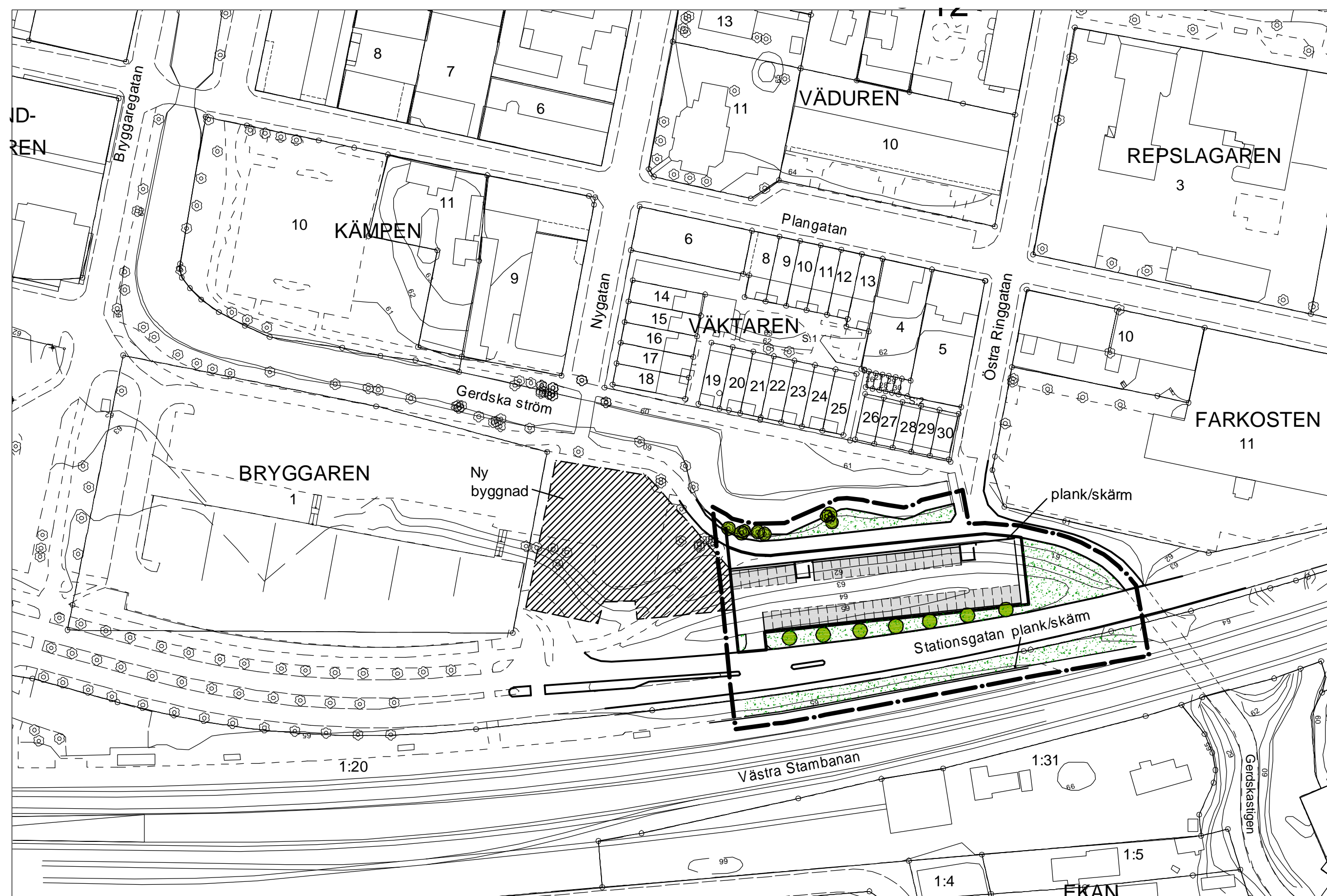


PLANKARTA



ILLUSTRATIONSKARTA

BETECKNINGAR - BESTÄMMELSER

Endast angiven användning och egenskap är tillåten. Där beteckning saknas gäller bestämmelsen hela planområdet.

GRÄNSBETECKNINGAR

- Linje ritad 3 m utanför planområdets gräns
- - - Användningsgräns
- Egenskapsgräns

ANVÄNDNINGSBESTÄMMELSER

1. ALLMÄNNA PLATSER

- HUVUDGATA Trafik mellan områden
- GCM-VÄG Gång-, cykel- och mopedtrafik
- PARK Anlagd park

2. KVARTER

- P Parkering
- N Grönzon mellan gata och bullerdämpande plank/skärm

EGENSKAPSBESTÄMMELSER

3. UTFORMNING AV ALLMÄNNA PLATSER

- träd rad Träd rad ska anordnas mellan parkeringsgarage och gata

4. SÄRSKILDA FÖRESKRIFTER FÖR KVARTER

- Marken får inte bebyggas
- Körbar förbindelse får inte anordnas
- Marken ska vara tillgänglig för allmänna underjordiska ledningar

Planteringar i form av spaljéer och buskar ska finnas mellan parkeringsgarage och gång-, cykel- och mopedväg. Minst hälften av fasaden ska täckas av spaljeväxter.

5. BYGGNADERS PLACERING, UTFORMNING M.M.

- f Särskild omsorg ska ägnas utformning av parkeringsgarage
- Marken får byggas under med körbart bjälklag
- Föreskriven höjd i meter över nollplanet för parkeringsgaraget övre plan/lokalgatan
- Föreskriven höjd i meter över nollplanet för parkeringsgaraget nedre plan/gång-, cykel- och mopedvägen

Högsta byggnadshöjd i meter för entrépartierna räknat från gång-, cykel- och mopedvägens marknivå är 6.5 m.

Den del av parkeringsgaraget som återfinns inom denna detaljplan ska ha minst två entréer från gång-, cykel- och mopedvägen.

Ljusschakt ska anordnas på parkeringsgaraget södra sida.

Parkeringsgaraget ska både interiört och exteriört förses med ljuskällor med god färgåtergivningsförmåga.

Belysning ska vara väl avbländad.

Parkeringsgaraget ska interiört förses med ljudabsorberande material.

Parkeringsgaraget färgsättning exteriört ska harmonisera med färgsättningen inom kvarteret Vaktaren. Interiört ska parkeringsgaraget målas i ljusa färger.

Vid nybyggnation ska grundläggning ske på en nivå över +60.5 m för att förhindra risk för översvämning.

6. STÖRNINGSSKYDD

plank/skärm 0.0 Estetiskt tilltalande bullerdämpande plank/skärm ska anordnas till angiven höjd över körbana/järnvägsspår. Plank/skärm ska utföras i ljudabsorberande konstruktion. Plank/skärm vid järnvägsspår ska kunna dämpa tryckväg och utformas på ett sådant sätt att det inte förstärker tågbullret i kvarteret Ekan.

Staket/skärm mot befintliga bostadshus ska utföras så att ljussken från bilstråkastare avskämmas.

Hänsyn till markvibrationer från tågtrafik skall tas.

Dagvatten från parkeringsytor ska renas från slam- och oljeföroreningar i lokal behandlingsanläggning i anslutning till fastigheten innan det når dagvattenledning/recipient.

GRUNDKARTA

- 0.00 Fastighetsgräns
 - Fastighetsbeteckningar
 - Nivåkurvor
 - Staket
 - Markkonturer
 - Stödmur
 - Byggnad
 - Träd
- Grundkartan upprättad av Metria

ILLUSTRATIONSKARTANS BETECKNINGAR

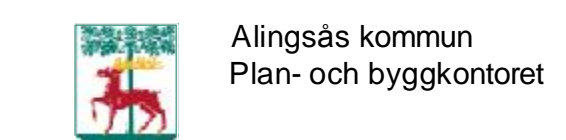
- Linje ritad 3 m utanför planområdets gräns
- Illustrationslinjer
- Ny byggnad
- Träd

UPPLYSNING

Enligt PBL 8:3 krävs bygglov för att sätta upp ljusanordningar.

Kommunens riktlinjer för skyltning och belysning ska följas.

Anvisningar i geoteknisk undersökning daterad 2006-09-01 skall följas.



PLANKARTA MED BESTÄMMELSER OCH ILLUSTRATIONSKARTA

ANTAGANDEHANDLING

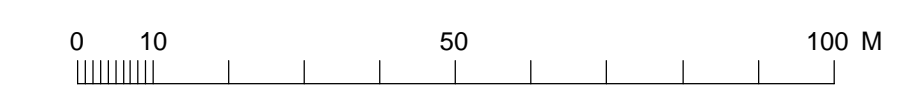
Planhandlingar:
Plankarta med bestämmelser och illustrationskarta
Planbeskrivning
Genomförandebeskrivning

DETALJPLAN FÖR ALINGSÅS PARKERING VID STATIONSGATANS ÖSTRA DEL

Alingsås den 7 november 2006

Mattias Westblom
Planarkitekt

A1: Skala 1:1000
A3: Skala 1:2000



Beslutsdatum	Sign
BN Godkännande	
2006-11-07, § 245	
Antagande	
2007-06-20, § 122	
Lagkraftvinnande	
2007-07-18	